



SA Performance Manager

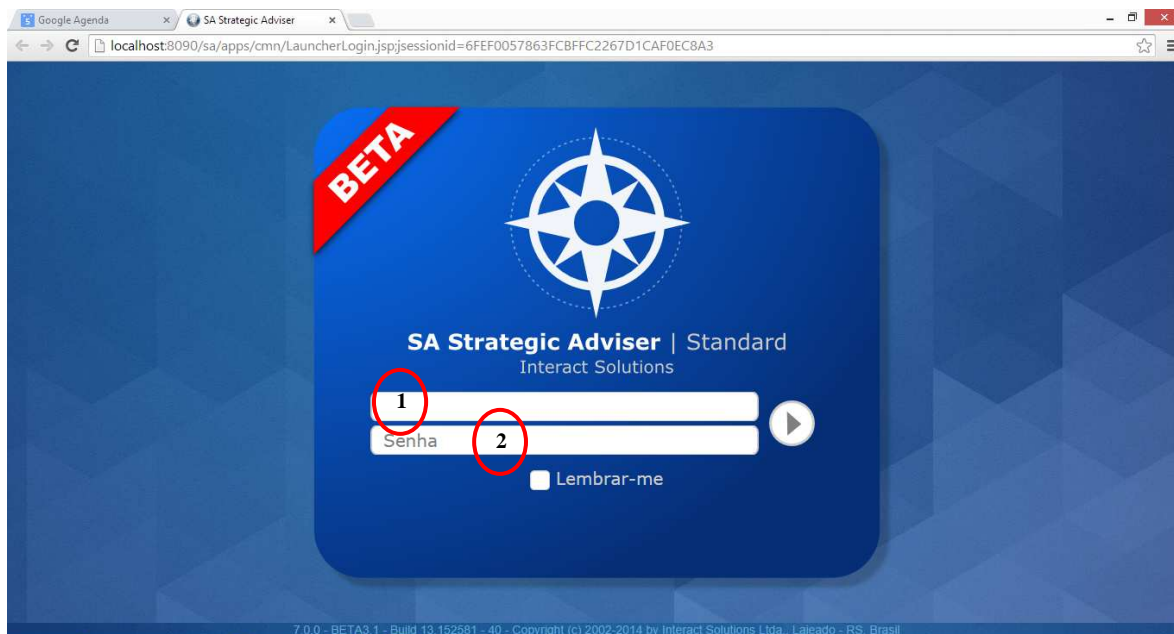
TREINAMENTO OPERADOR

Interact Franquia Advance RS/SP
Setembro 2014

1 Acesso ao Sistema SA

Para acessar o sistema, clique no link da área de trabalho do sistema SA – Strategic Adviser.

Na tela de acesso inicial entre com o nome do seu usuário e senha.



Itens marcados na figura:

- 1) Nome do Usuário: login.
- 2) Senha individual do Usuário

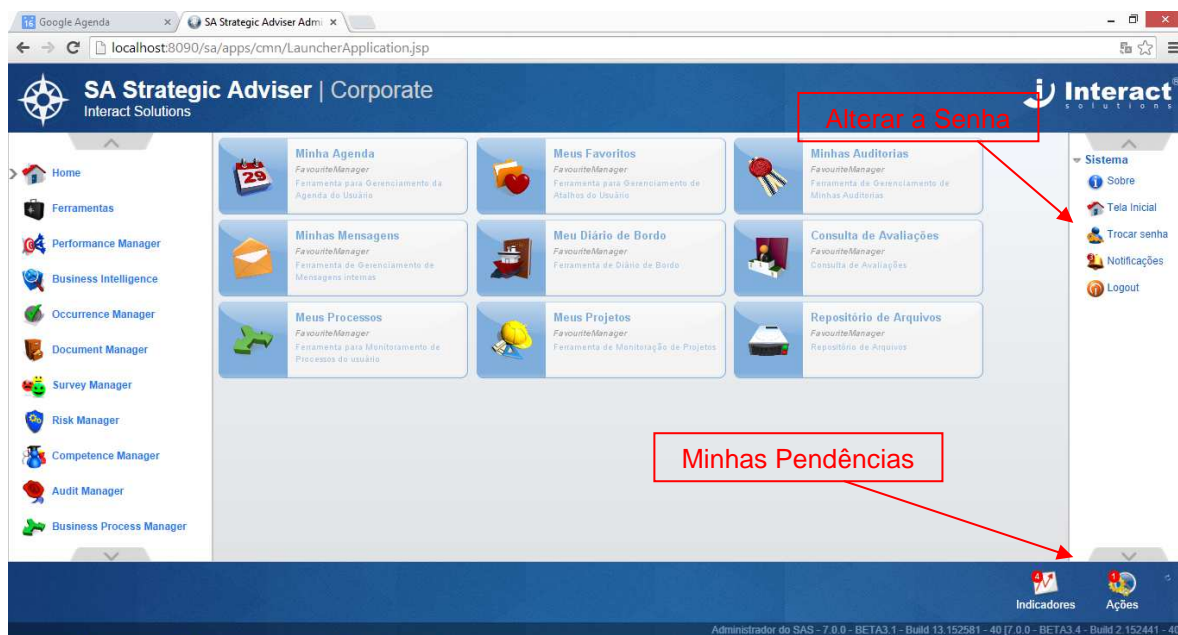
2 Tela Inicial do SA – Launcher

A tela inicial do SA é denominada de Launcher. É o menu principal de todo Sistema, através do Launcher que acesso os demais Módulos e Aplicações do Sistema.

Nomenclaturas do SA:

- **Suite SA** – conjunto de todos os Módulos (sistemas) que compõem o portfólio de Produtos.
- **Módulo** – Sistema específico: Performance Manager, Occurrence Manager, Document Manager, Risk Manager, Survey Manager e Audit Manager.
- **Aplicação** – Divisão do Módulo: Exemplo: dentro do Performance Manager temos as Aplicações Gerenciador, Operador, Ferramentas de Análise, Eventos de Análise Crítica.

Ao entrar a primeira vez no Sistema, aproveite para alterar a sua senha, conforme tela abaixo.



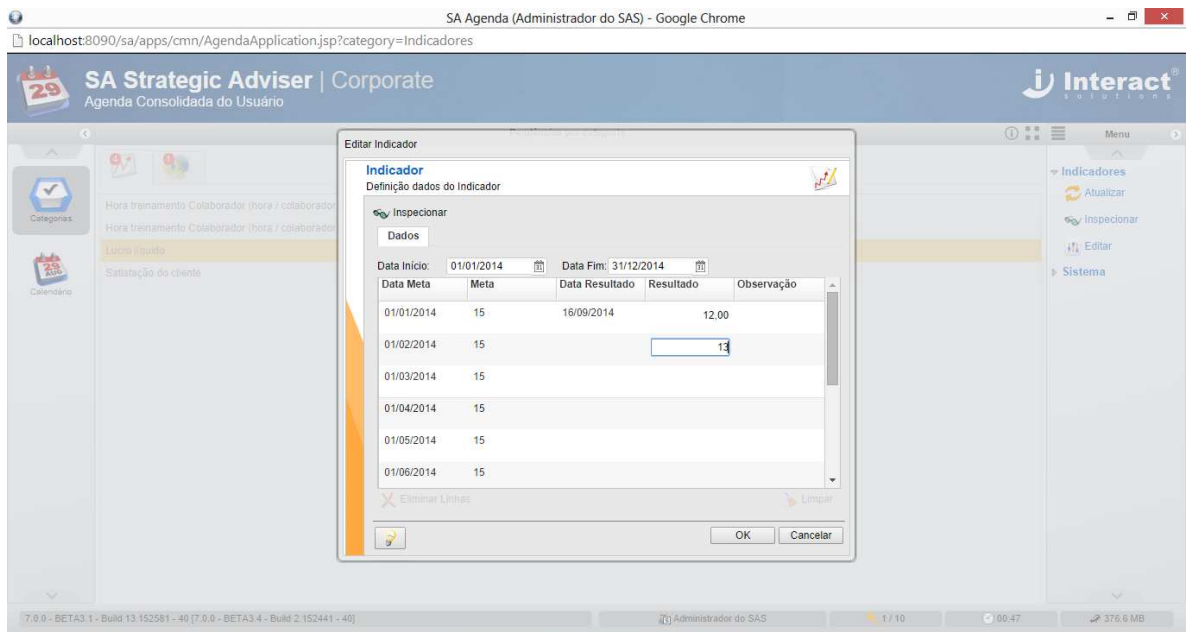
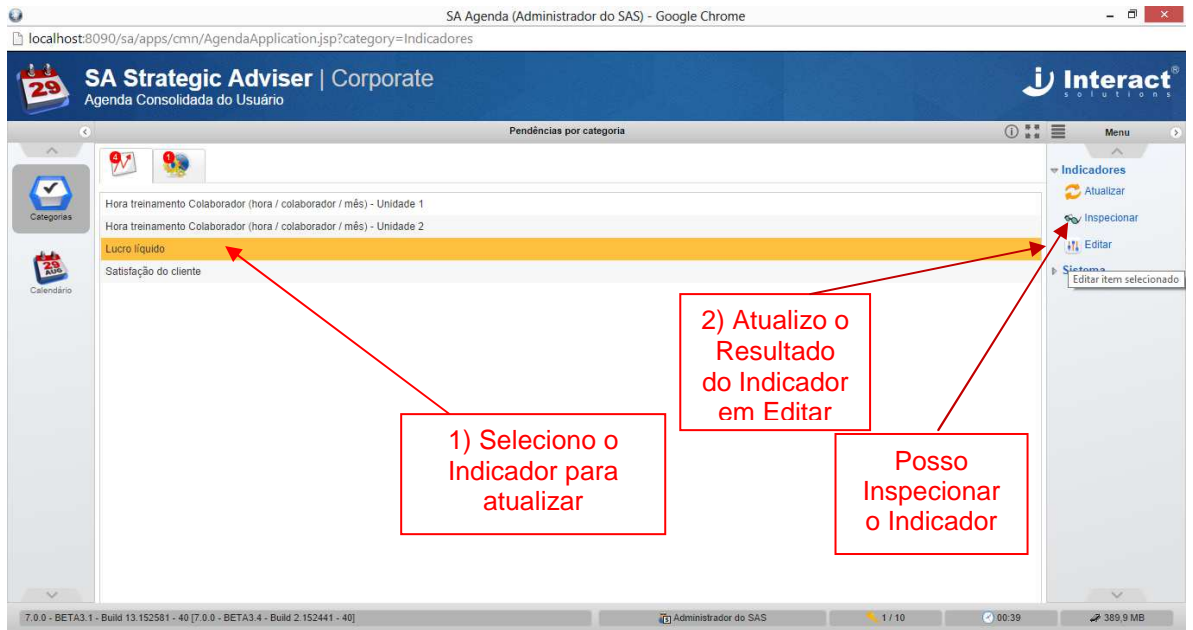
2.1 Meus Itens Pendentes – Visualização e Atualização

No rodapé do *launcher* já aparecem os itens pendentes do Colaborador, conforme exibido na figura 2. Os itens são agrupados por categoria. As categorias de itens da Aplicação Performance Manager são:

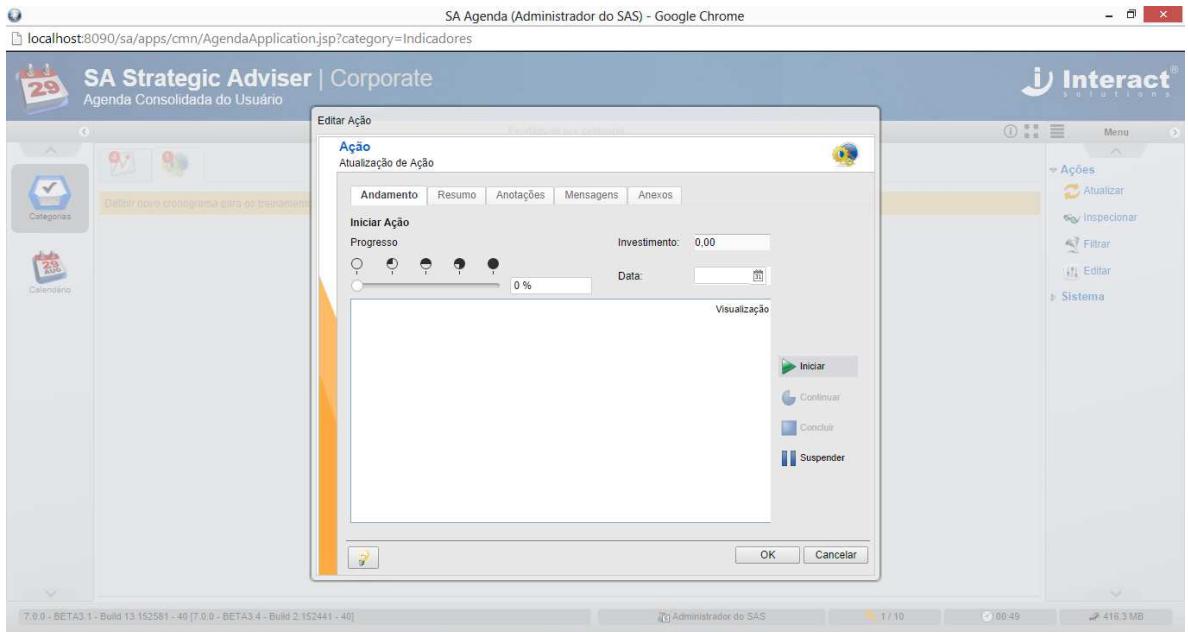
1. Indicadores que estão com o prazo para alimentar desatualizado.
2. Ações para serem iniciadas ou encerradas, cujas datas de início ou fim estão expiradas.
3. Análise críticas pendentes.

Clicando duas vezes em um dos ícones de pendência (Indicadores, Ações ou Análises) o sistema abre uma tela com a lista destas pendências para serem atualizadas.

No exemplo abaixo, clicamos em Indicadores pendentes.

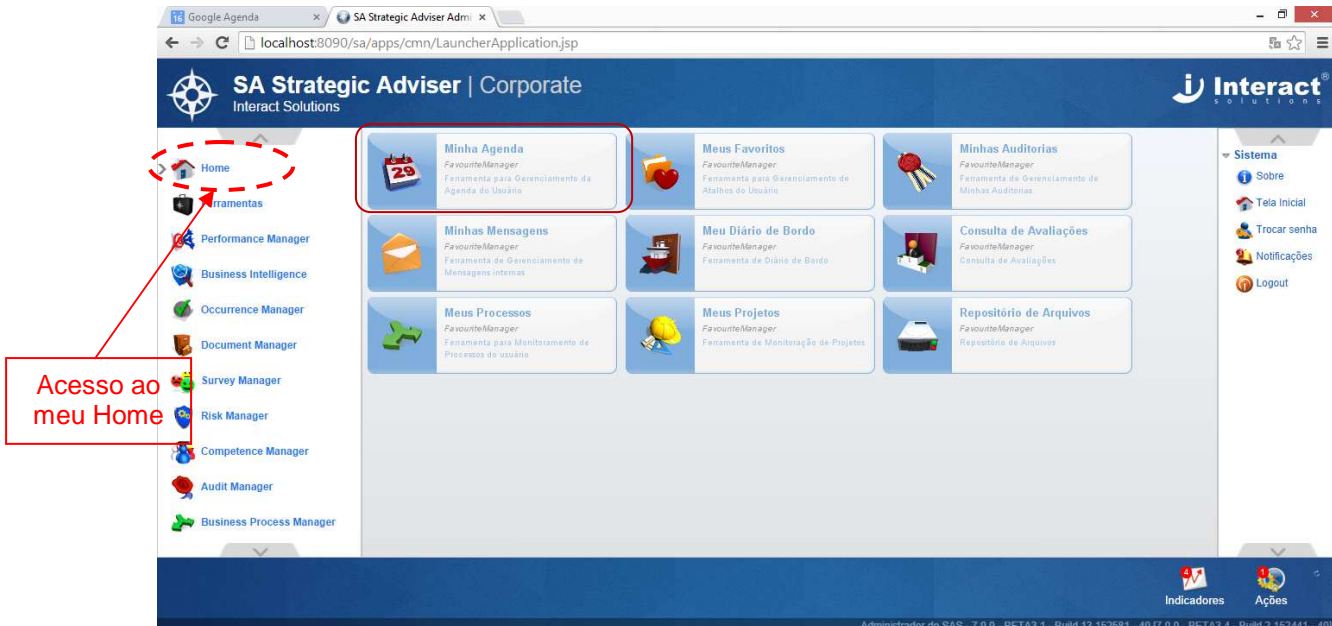


Caso queira atualizar as minhas ações pendentes, clico na aba das Ações.



3 Home – Minha Agenda e Meus Itens Favoritos

Na opção Home o colaborador poderá ter acesso a sua agenda de pendências e aos seus itens Favoritos.



2.2 Minha Agenda

Ao acessar a minha agenda, posso, além de visualizar os meus itens pendentes atuais, visualizar os itens pendentes por mês ou por dia da semana.

SA Agenda (Administrador do SAS) - Google Chrome
localhost:8090/sa/apps/cm/AgendaApplication.jsp

SA Strategic Adviser | Corporate
Agenda Consolidada do Usuário

Pendências por categoria

Visualizo por Categoria de Item

Visualizo por Data

Indicadores
Atualizar
Sistema

Hora treinamento Colaborador (hora / colaborador / mês) - Unidade 1
Hora treinamento Colaborador (hora / colaborador / mês) - Unidade 2
Lucro líquido
Satisfação do cliente

7.0.0 - BETA3.1 - Build 13.152581 - 40 [7.0.0 - BETA3.4 - Build 2.152441 - 40] | Administrador do SAS | 0 / 10 | 00:00 | 391.3 MB

SA Agenda (Administrador do SAS) - Google Chrome
localhost:8090/sa/apps/cm/AgendaApplication.jsp

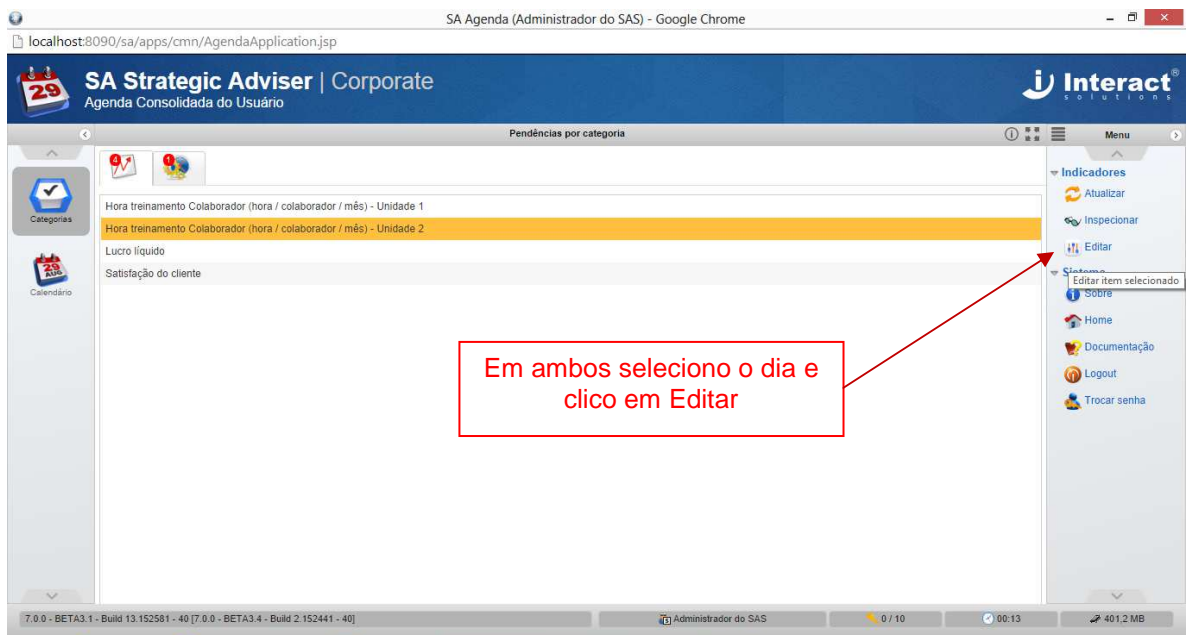
SA Strategic Adviser | Corporate
Agenda Consolidada do Usuário

Pendências por Mês/Semana

Clique na pendência

Dom	Seg	Ter	Qua	Qui	Sex	Sáb
31	Set 1	2	3	4	5	6
2 Pendências						
7	8	9	10	11	12	13
14	15	16	17	18	19	20
		1 Pendências				
21	22	23	24	25	26	27
28	29	30	Out 1	2	3	4

7.0.0 - BETA3.1 - Build 13.152581 - 40 [7.0.0 - BETA3.4 - Build 2.152441 - 40] | Administrador do SAS | 0 / 10 | 00:07 | 404.3 MB

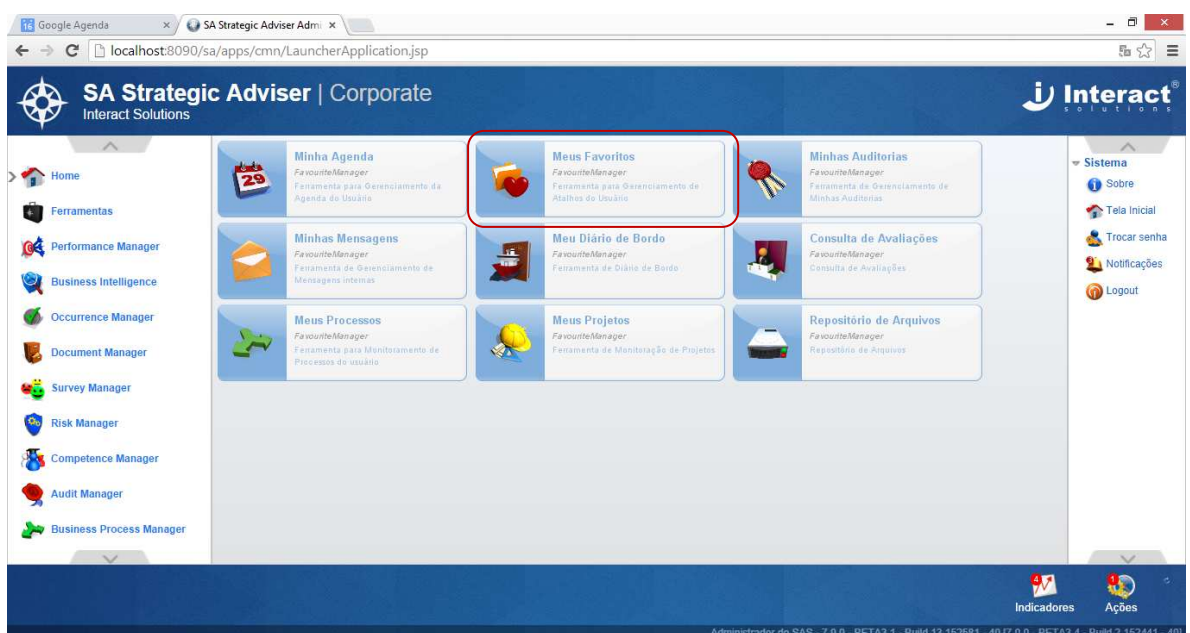


2.3 Meus Itens Favoritos

O Colaborador pode inserir nos seus itens favoritos aqueles itens que são mais utilizados.

Itens que podem ser inseridos como favoritos: documentos copiados para o SA, links de página Web, Painéis, Dashboards, Comparações de Indicadores, Apresentações Dinâmicas do SA, entre outros.

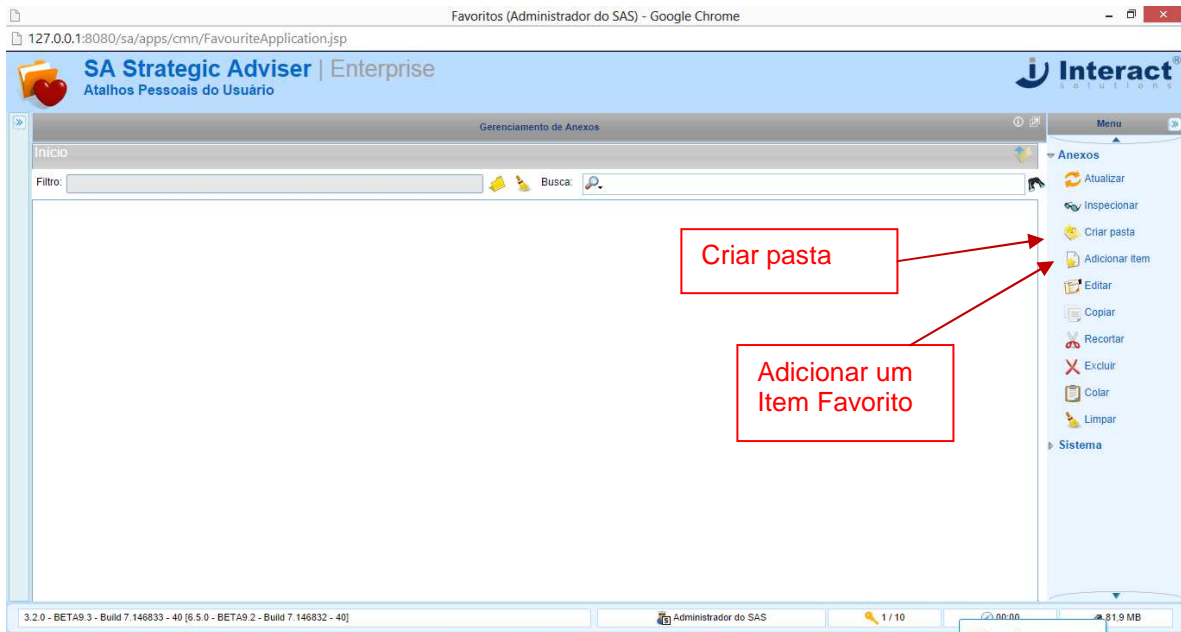
Também tenho a possibilidade de separar os itens favoritos em pastas.



Abrindo a tela de Favoritos posso:

- Inspeccionar os meus itens favoritos;
- Buscar por nome ou utilizando o filtro;

- Adicionar Itens Favoritos;
- Adicionar pasta de Itens Favoritos.

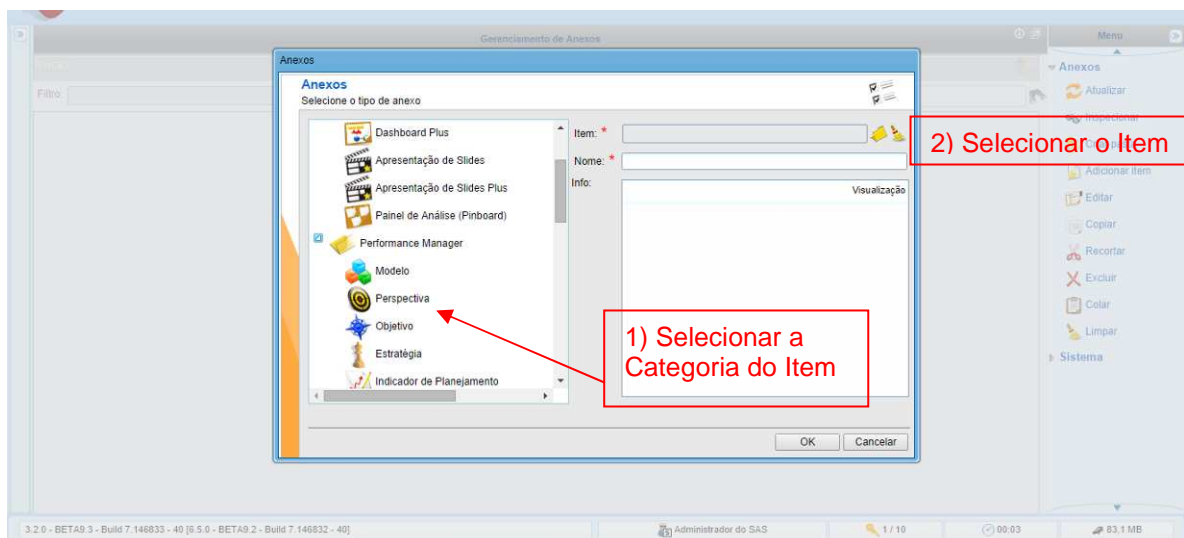


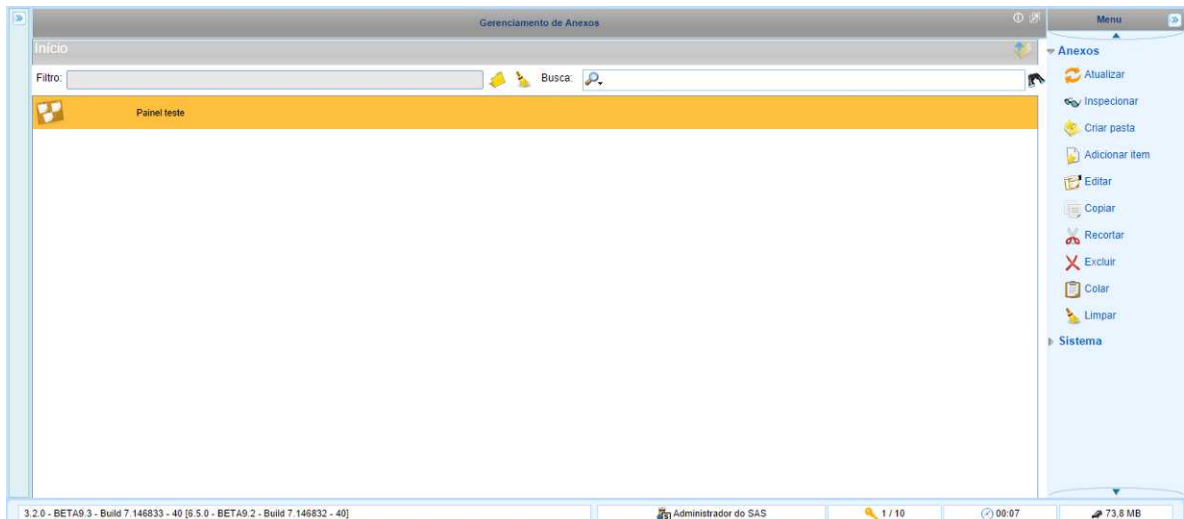
Quando quero adicionar um item favorito, a tela abaixo é aberta para selecionar:

- A Categoria do Item que quero adicionar;
- E o nome do Item a ser inserido (dentro da Categoria que foi escolhida).

Observação:

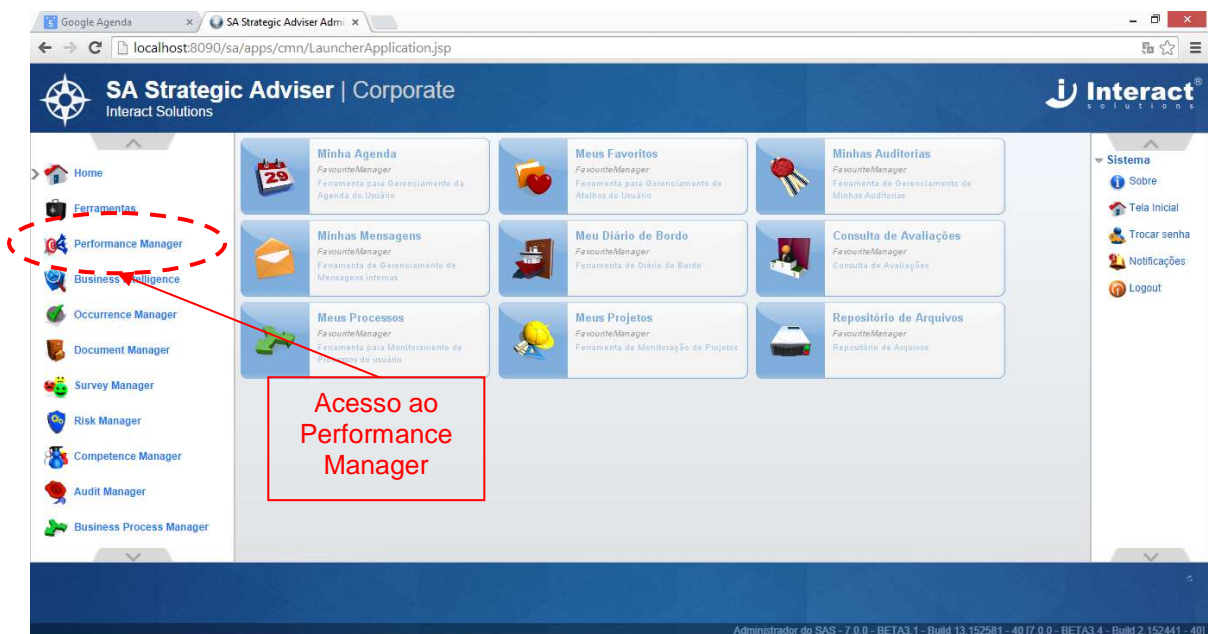
Os Itens do SA, como Painéis, Diagramas de Comparação e Apresentações, devem ser criados antes para poderem ser inseridos.





3 Aplicação Performance Manager

O módulo Performance Manager é onde vamos fazer a Gestão Estratégica, Tática e Operacional de toda a organização.

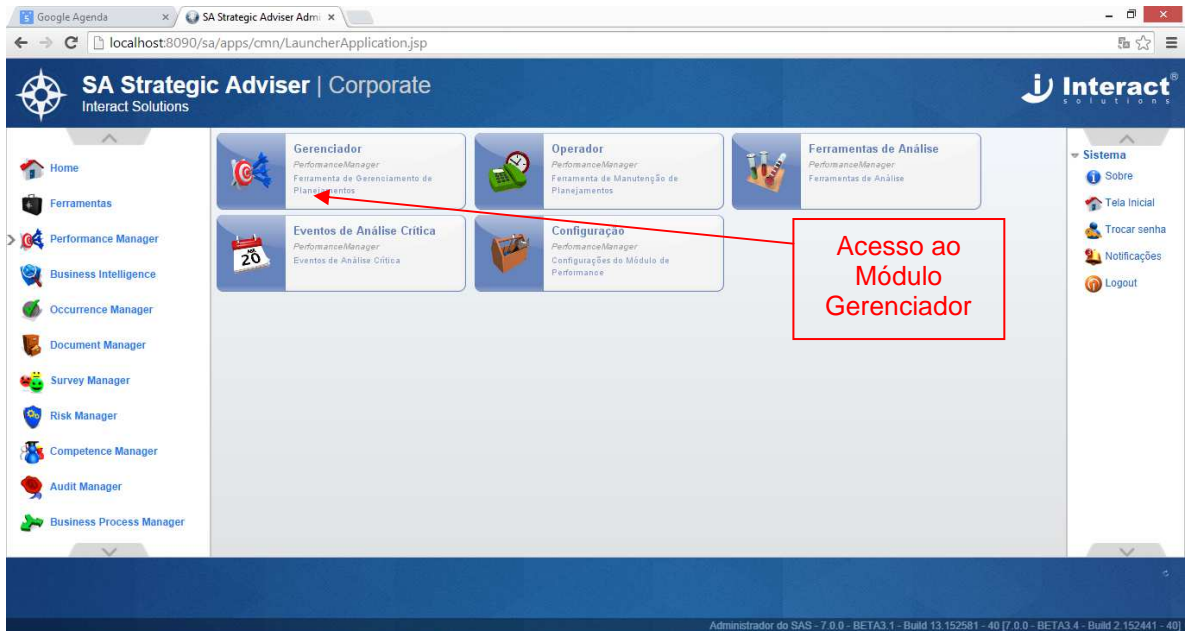


No módulo Performance Manager vamos utilizar as Aplicações:

- **Gerenciador** – para navegar na estrutura de Planejamento, ou seja, visualizar todas as informações dos meus itens de Gestão.
- **Operador** – para alimentar os meus Indicadores, atualizar as minhas ações, realizar as minhas análises críticas e criar os meus planos de ação.

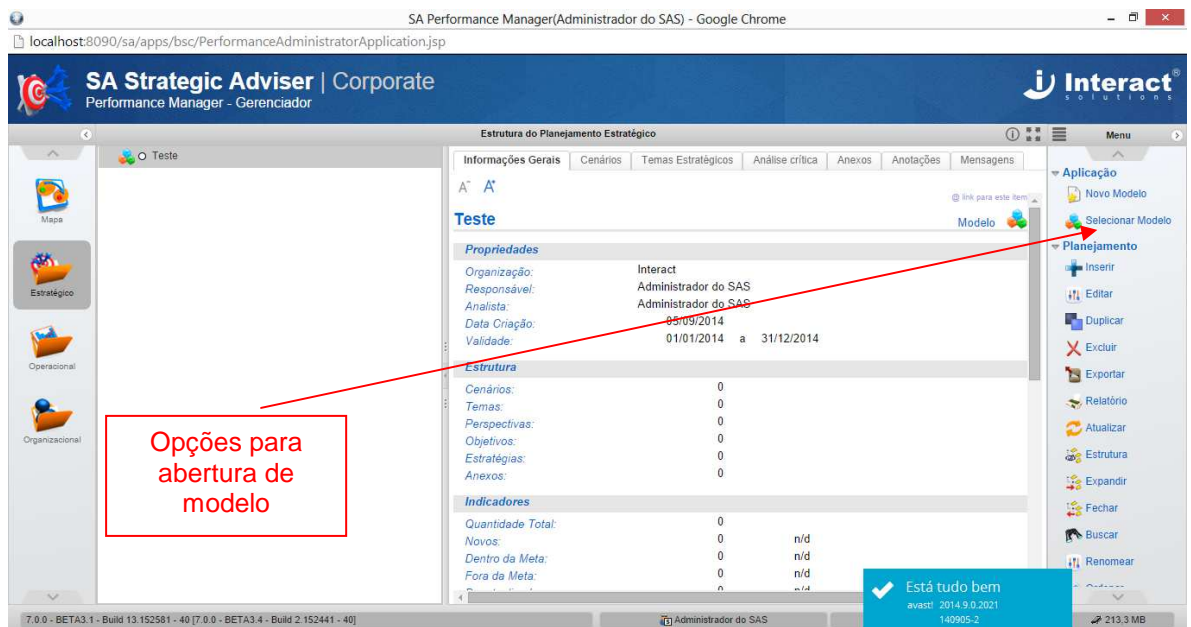
3.1 Módulo Gerenciador

Na figura abaixo temos o acesso ao módulo Gerenciador.

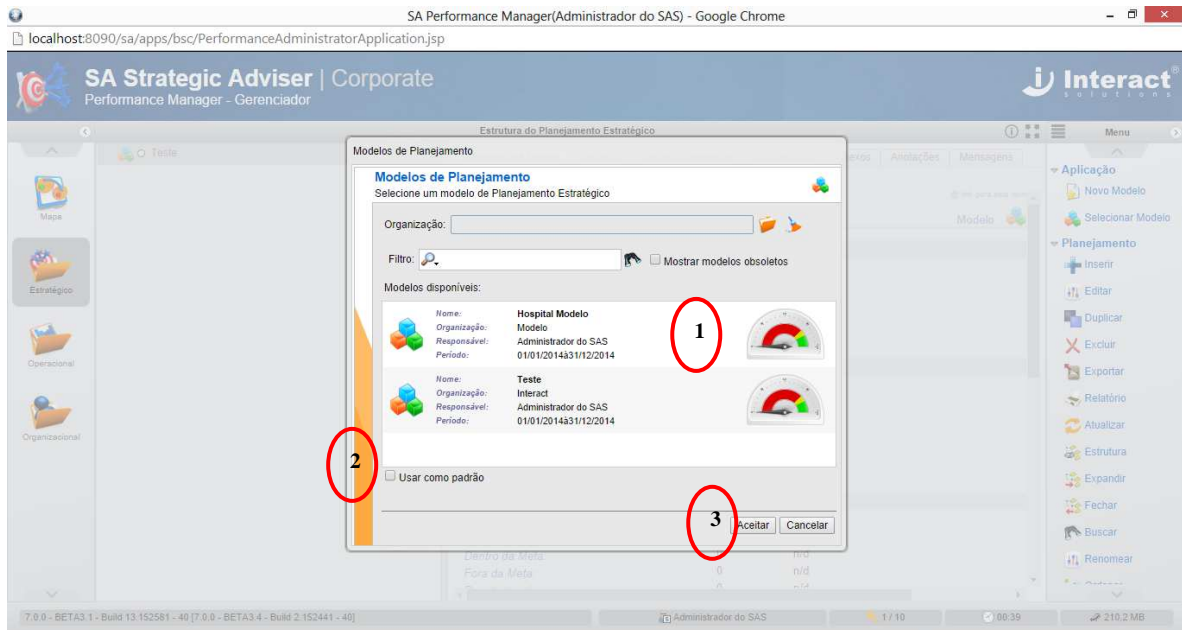


Na figura abaixo temos a tela do Módulo Gerenciador.

O sistema é estruturado em Modelos de Planejamento. No nosso caso, vamos acessar o nosso Modelo de Planejamento. O primeiro passo é abrir o modelo de Planejamento.



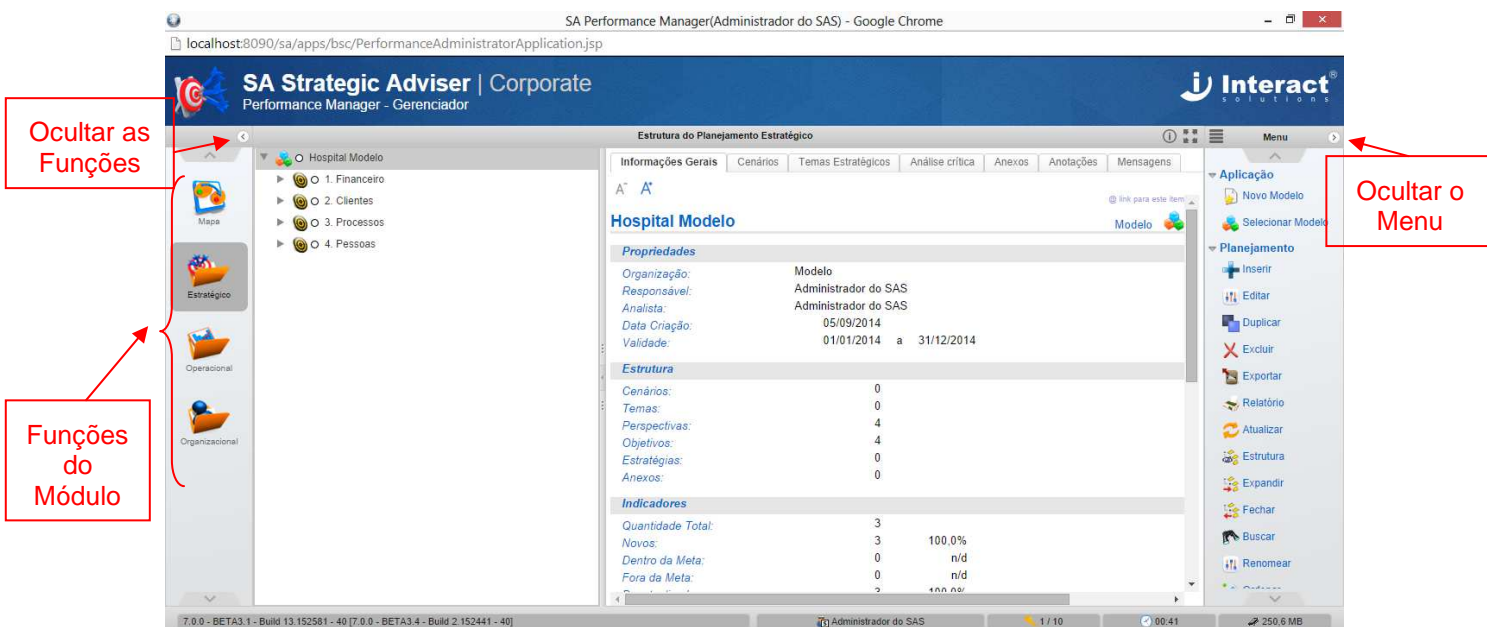
Selecionar Modelo a ser aberto.



Itens marcados na figura:

- 1) Seleciona-se o modelo desejado;
- 2) Definição do modelo padrão – o sistema definirá como modelo padrão o modelo selecionado, esta definição fica registrada para o seu computador;
- 3) Clicar em aceitar para abrir o modelo.

Na tela do Módulo Gerenciador temos os principais componentes descritos na figura abaixo.

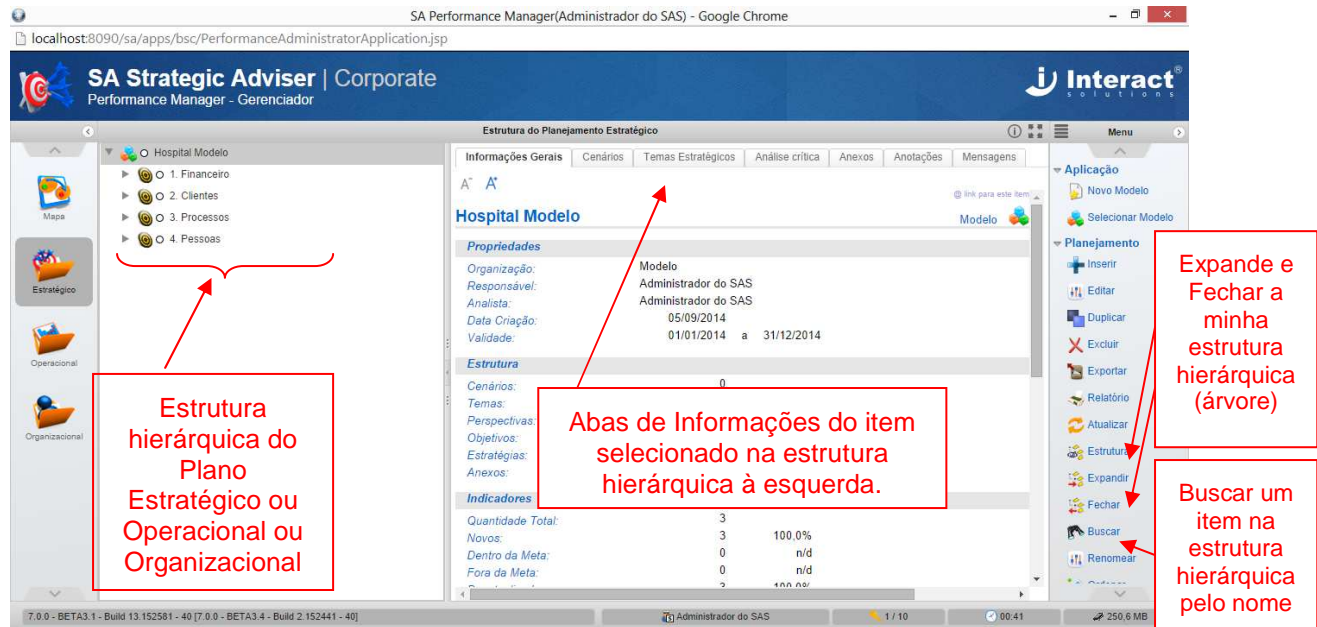


Funções do módulo Explorer:

1. **Mapa** – Mapa Estratégico da Organização.
2. **Planejamento** – Plano Estratégico, estrutura do Planejamento Estratégico. São os itens do Mapa visualizados no formato de árvore hierárquica.
3. **Operacional** – Plano Operacional, estrutura Tático e Operacional. Estruturas das Gerências e Setores.

4. **Organizacional** – estrutura Organizacional de Colaboradores. Visualiza os mesmos itens que aparecem no Operacional, com a diferença que os itens são organizados por Empresa, Departamento, Setor e Colaborador. Consigo visualizar os Colaboradores com os itens de sua responsabilidade.

Outros componentes da tela do Gerenciador:



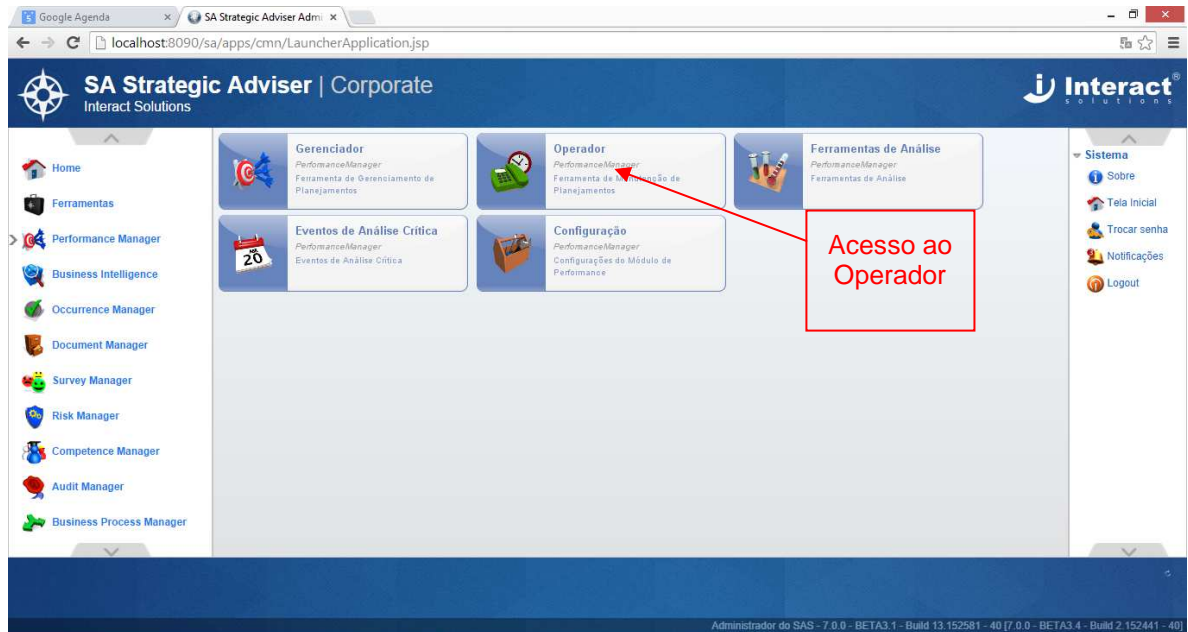
3.2 Módulo Operador

O módulo Operador permite ao Colaborador:

1. **Inspecionar e Alimentar** os **Indicadores** a qual ele é o responsável ou faz parte da Equipe;
2. **Analisar** os **Indicadores** na qual ele é responsável pela Análise.
3. **Alimentar** as **Ações** a qual o Colaborador é o responsável ou faz parte da Equipe. Estas ações podem ser oriundas:
 - a. De uma Análise Crítica;
 - b. De um Plano de Ação. Quando se fala Plano de Ação¹ seria um Projeto ou Iniciativa Estratégica.
4. **Criar Planos de Ação.**

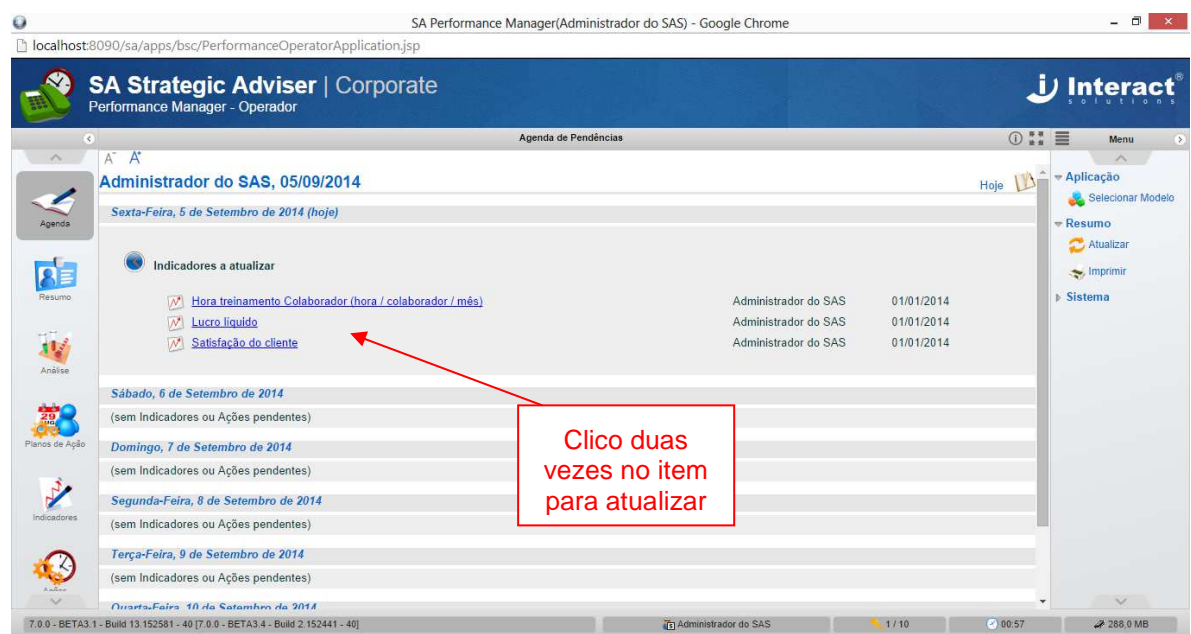
Acesso ao módulo Operador

¹ Um Plano de Ação contém uma ou mais Ações. Equivale a um Projeto com suas Atividades.
 Guia de Utilização do Sistema SA – Performance Manager



4.2.1 Função Agenda:

A Função **Agenda** apresenta os itens que o Colaborador deve alimentar no dia de hoje e nos próximos 6 dias. Os itens do dia de hoje serão os que estão vencendo hoje mais os itens que estão vencidos há mais dias. Ao clicar com o mouse no item é possível realizar a manutenção diretamente pela agenda.



4.2.2 Função Indicadores

Na Função **Indicadores** o Colaborador pode Alimentar ou Analisar os seus Indicadores. Na telas abaixo os passos para **Alimentar um Indicador**.

1) Acesso a Função Indicadores

2) No filtro selecionar: Responsável = Próprios.

3) Selecionar o indicador e clicar em Alimentar

Nome	Responsável	Atualização	Vencimento
Horatreinamento Colaborador (hora / colaborador / mês)	Administrador do SAS		n/d
Lucro líquido	Administrador do SAS		n/d
Satisfação do cliente	Administrador do SAS		n/d

Avançar ou Retroceder as Competências (períodos)

1) Informar o resultado do Indicador

2) Colocar uma informação sobre o resultado

Data Meta	Meta	Data Resultado	Resultado	Observação
01/01/2014	8			
01/02/2014	8			
01/03/2014	8			

4.2.3 Análise de Indicador



SA Performance Manager(Administrador do SAS) - Google Chrome
localhost:8090/sa/apps/bsc/PerformanceOperatorApplication.jsp

SA Strategic Adviser | Corporate
Performance Manager - Operador

Indicadores

Filtro

Alinhamento: <todos> <próprios>
Responsável: <Gerente> <próprios> Data Início:
Situação: desatualizados Origem: Alimentação manu Data Fim:
Período: <todos>
Exibir Itens: Ativos Inativos Concluídos

Nome	Responsável	Atualização	Vencimento
AC Hora treinamento Colaborador (hora / colaborador / mês)	Administrador do SAS	16/09/2014	

1) Acesso a Função Indicadores

2) No filtro selecionar: Gerente = Próprios.

3) Seleciona o indicador e clicar em Analisar

Novo Atualizado / na meta Quase na meta Desatualizado / fora da meta Item de controle

Registros: 1

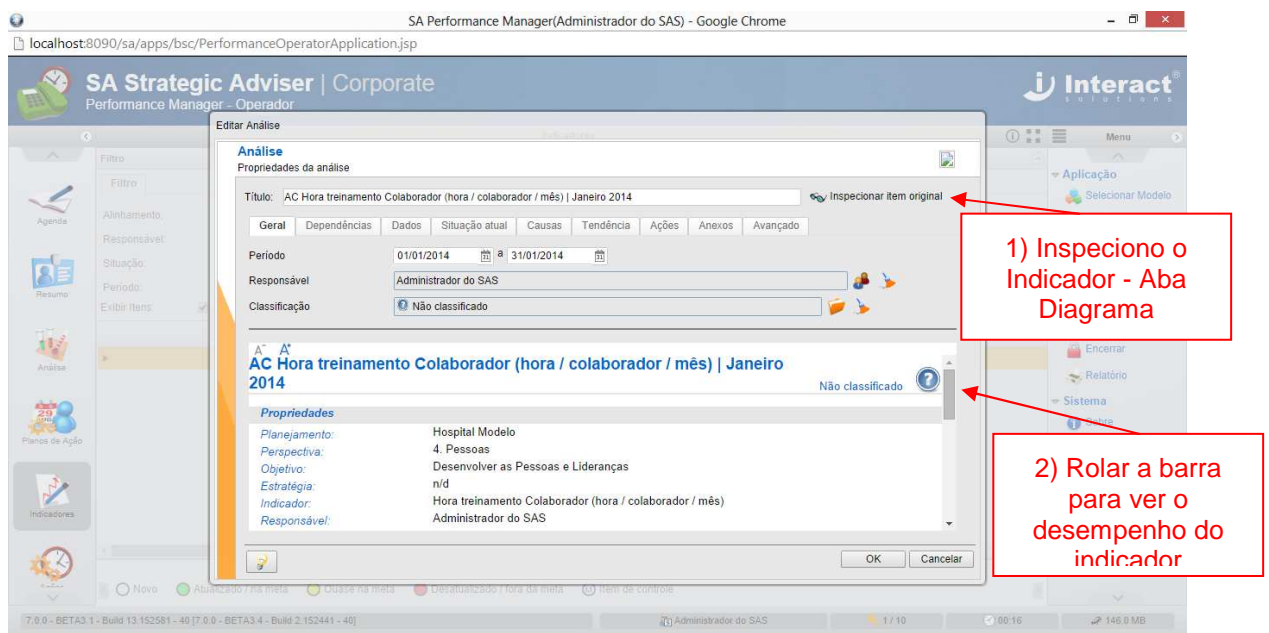
BETA3.1 - Build 13.152581 - 40 [7.0.0 - BETA3.4 - Build 2.152441 - 40]

Administrador do SAS 1 / 10 00:12 223.2 MB

Observações:

- Verificar se o Indicador está atualizado antes de Analisar.

Abaixo os passos para fazer a Análise do Indicador.



SA Performance Manager(Administrador do SAS) - Google Chrome
localhost:8090/sa/apps/bsc/PerformanceOperatorApplication.jsp

SA Strategic Adviser | Corporate
Performance Manager - Operador

Editar Análise

Análise

Propriedades da análise

Título: AC Hora treinamento Colaborador (hora / colaborador / mês) | Janeiro 2014 Inspeccionar item original

Período: 01/01/2014 a 31/01/2014

Responsável: Administrador do SAS

Classificação: Não classificado

AC Hora treinamento Colaborador (hora / colaborador / mês) | Janeiro 2014 Não classificado

Propriedades

Planejamento: Hospital Modelo
Perspectiva: 4, Pessoas
Objetivo: Desenvolver as Pessoas e Lideranças
Estratégia: n/d
Indicador: Hora treinamento Colaborador (hora / colaborador / mês)
Responsável: Administrador do SAS

OK Cancelar

1) Inspecciono o Indicador - Aba Diagrama

2) Rolar a barra para ver o desempenho do indicador

7.0.0 - BETA3.1 - Build 13.152581 - 40 [7.0.0 - BETA3.4 - Build 2.152441 - 40]

Administrador do SAS 1 / 10 00:16 146.8 MB

SA Performance Manager(Administrador do SAS) - Google Chrome
localhost:8090/sa/apps/bsc/PerformanceOperatorApplication.jsp

SA Strategic Adviser | Corporate
Performance Manager – Operador

Editar Análise

Análise
Propriedades da análise

Título: AC Hora treinamento Colaborador (hora / colaborador / mês) | Janeiro 2014

Período: 01/01/2014 a 31/01/2014

Responsável: Administrador do SAS

Classificação: Não classificado

AC do Mês	Prev. Mês	Real. Mês	Nom. Mês	Var. Mês	Prev. Acum.	Real. Acum.	Nom. Acum.	Var. Acum.
PERÍODO								
Jan/14	8,00 horas	7,00 horas						

Tendência

AC do Mês	Prev. Ano	Tend. Ano	Nominal	Variação	Real. Acum.	Mês+1	Mês+2	Mês+3	Tend. até Dez.
Janeiro/14	96,00 horas	7,00 horas	-89,00 horas	-92,7 %	7,00 horas	0,00 horas	0,00 horas	0,00 horas	0,00 horas

OK Cancelar

2) Classifico o Status do meu resultado

1) Verifico o meu desempenho no mês e no ano

Aba Dados

SA Performance Manager(Administrador do SAS) - Google Chrome
localhost:8090/sa/apps/bsc/PerformanceOperatorApplication.jsp

SA Strategic Adviser | Corporate
Performance Manager – Operador

Editar Análise

Análise
Propriedades da análise

Título: AC Hora treinamento Colaborador (hora / colaborador / mês) | Janeiro 2014

Período: 01/01/2014 a 31/01/2014

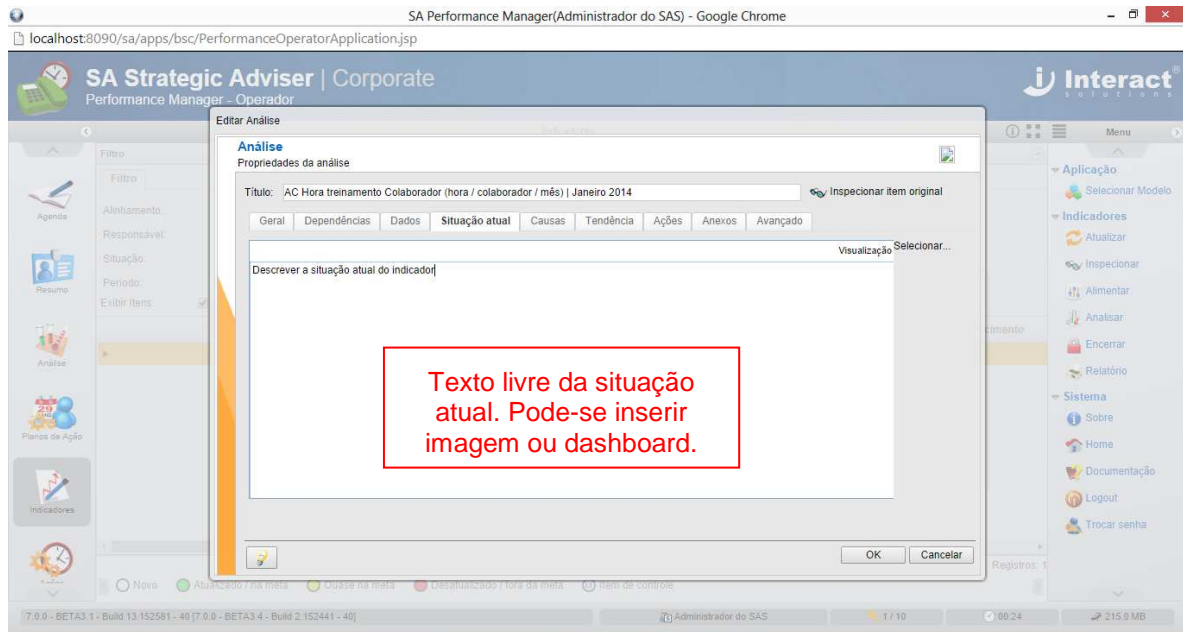
Responsável: Administrador do SAS

Classificação: Não classificado

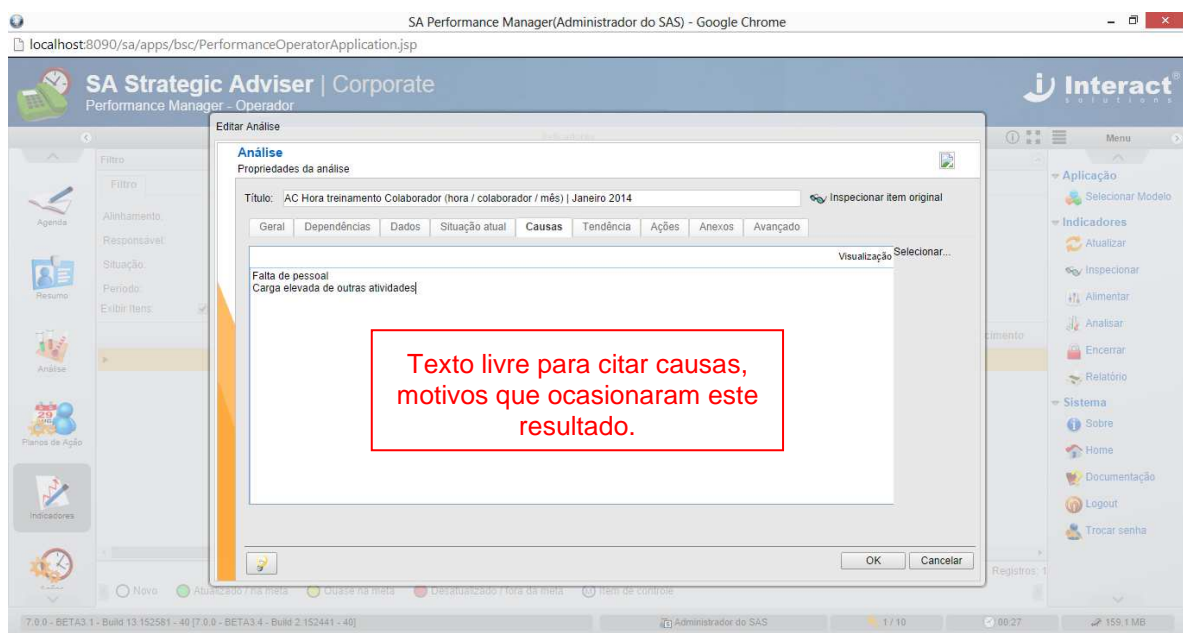
Data	Meta Original	Resultado	Tendência	Anotação
01/01/2014	8,00	7,00		
01/02/2014	8,00			
01/03/2014	8,00			
01/04/2014	8,00			
01/05/2014	8,00			
Totais:	Meta Original	Resultado	Tendência	Tendência Anual
	96,00	7,00	0,00	7,00

OK Cancelar

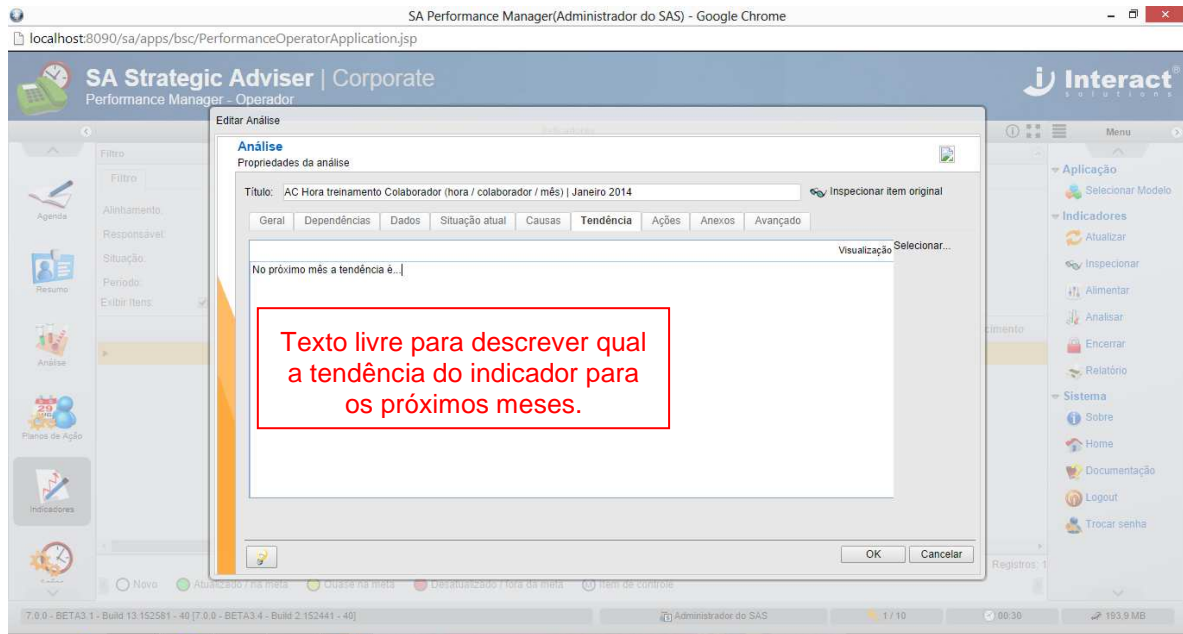
Aba Situação Atual



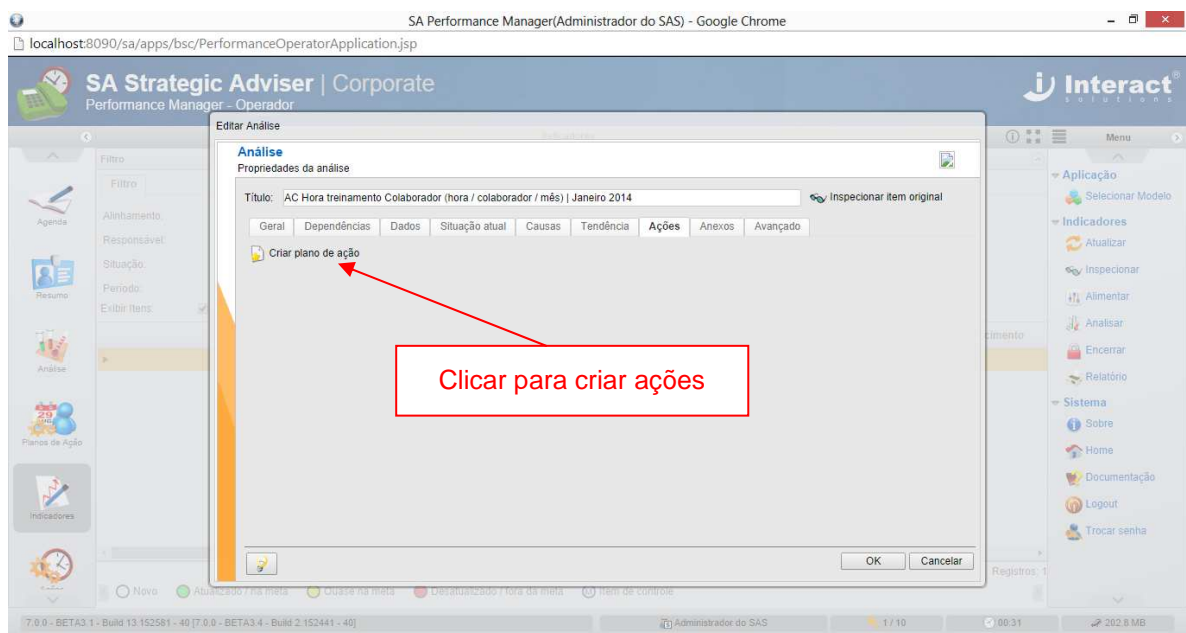
Aba Causas

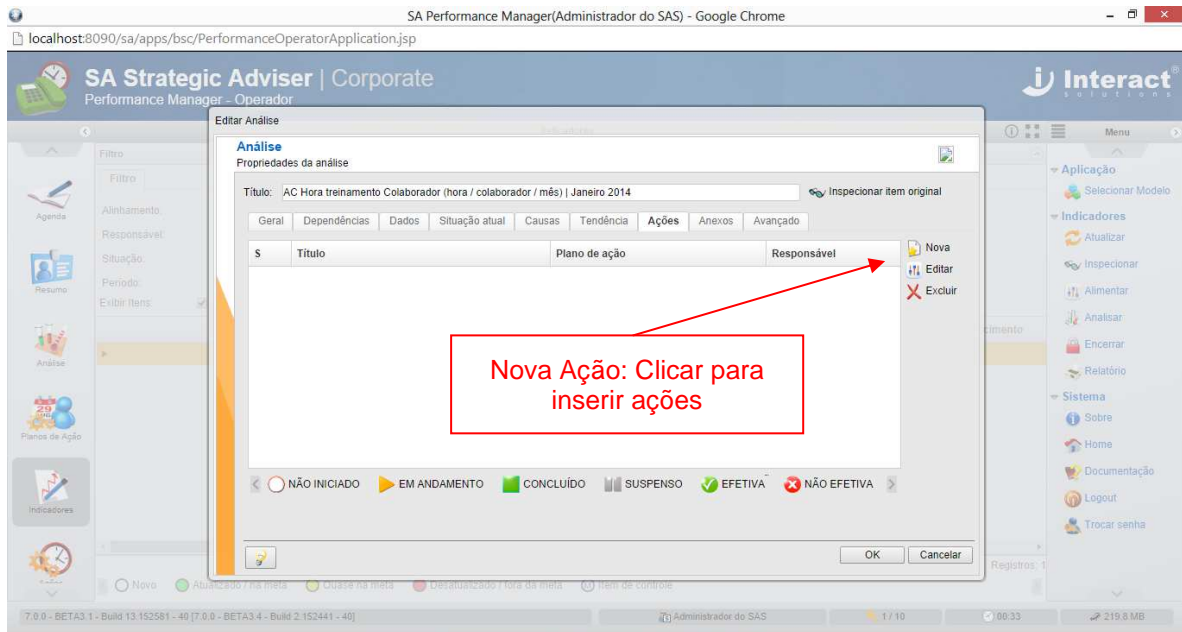


Aba Tendências



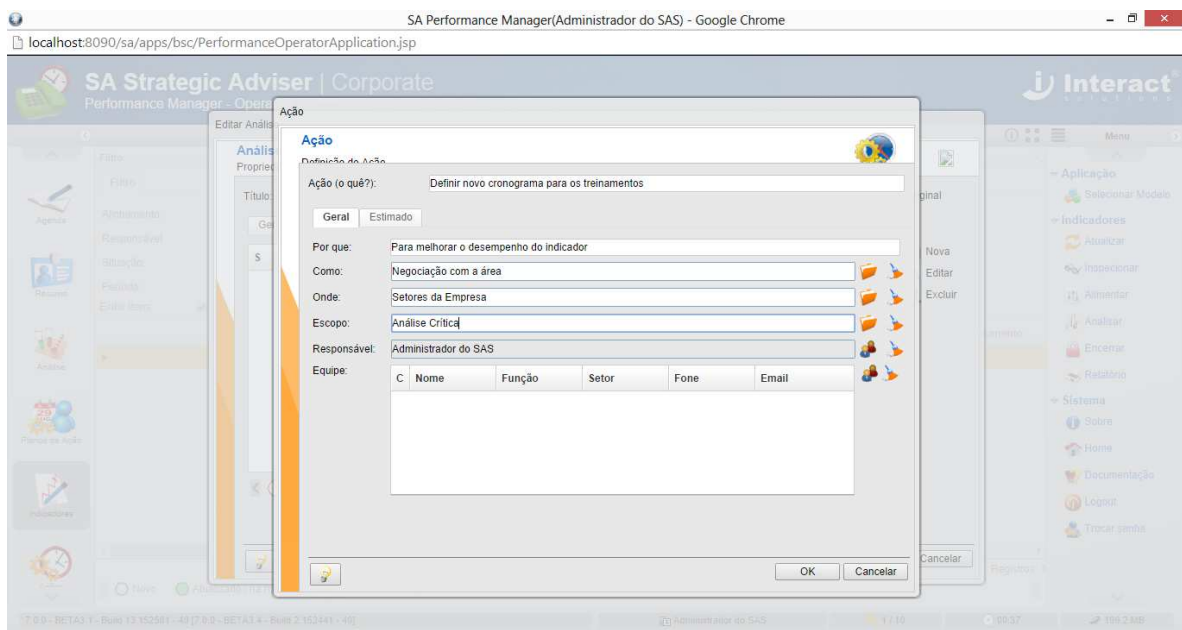
Aba Ações



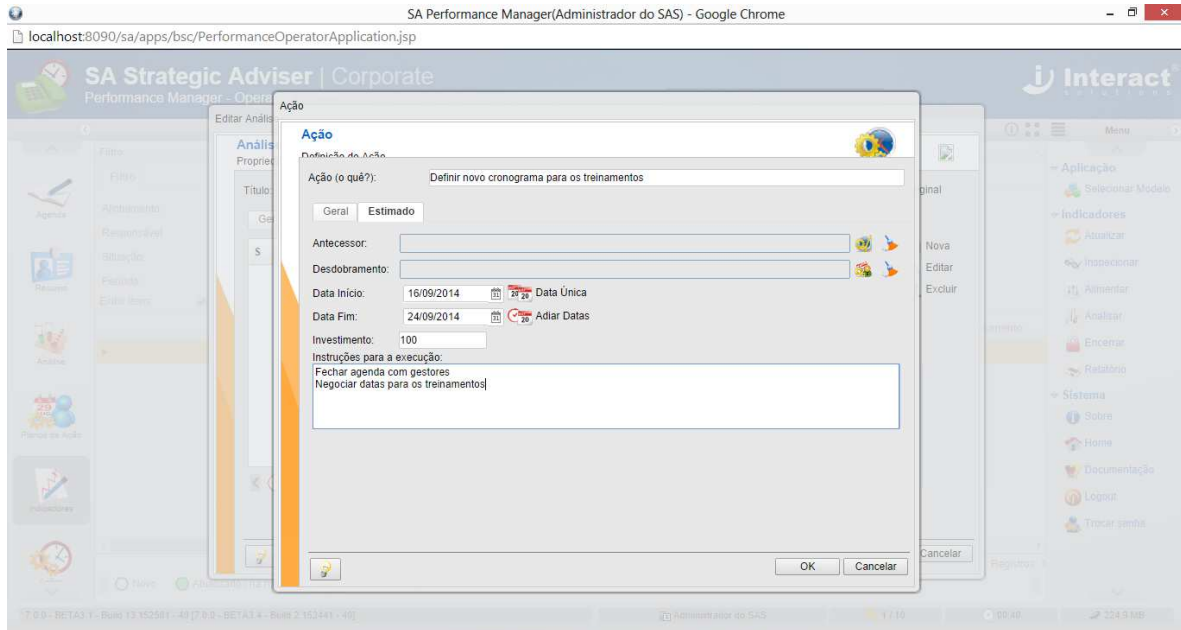


Baseado na ferramenta 5W2H preencher o que fazer, por que, como, onde, quem quando e quanto custa.

Aba Geral – Ações

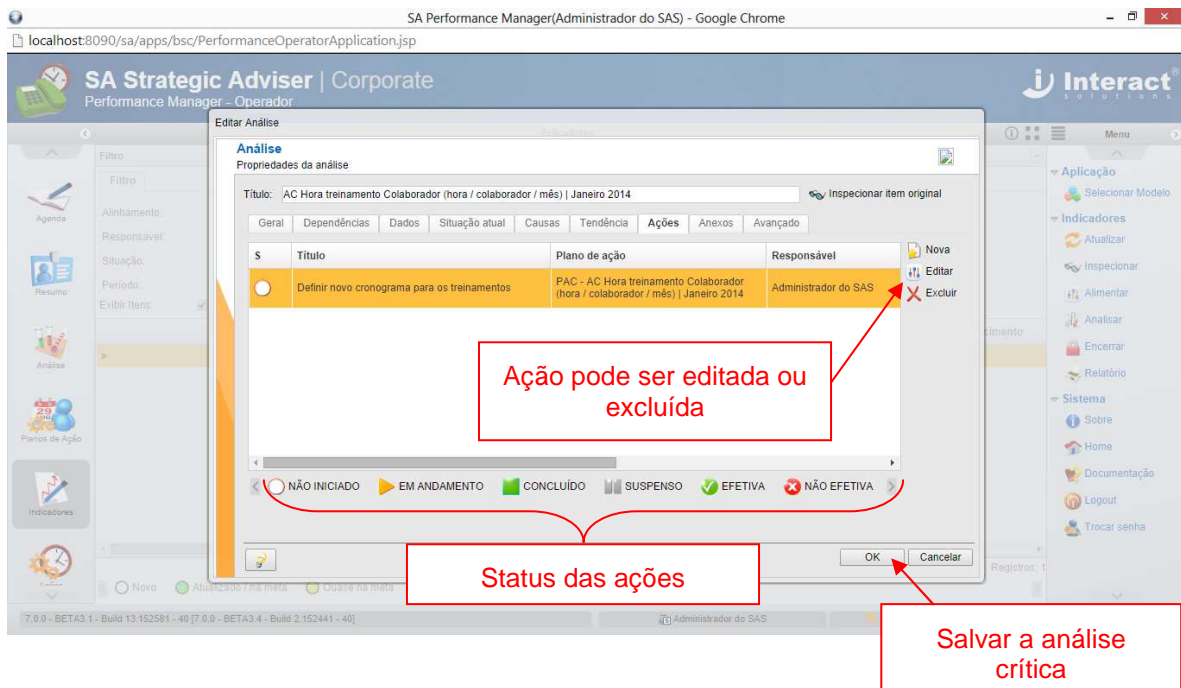


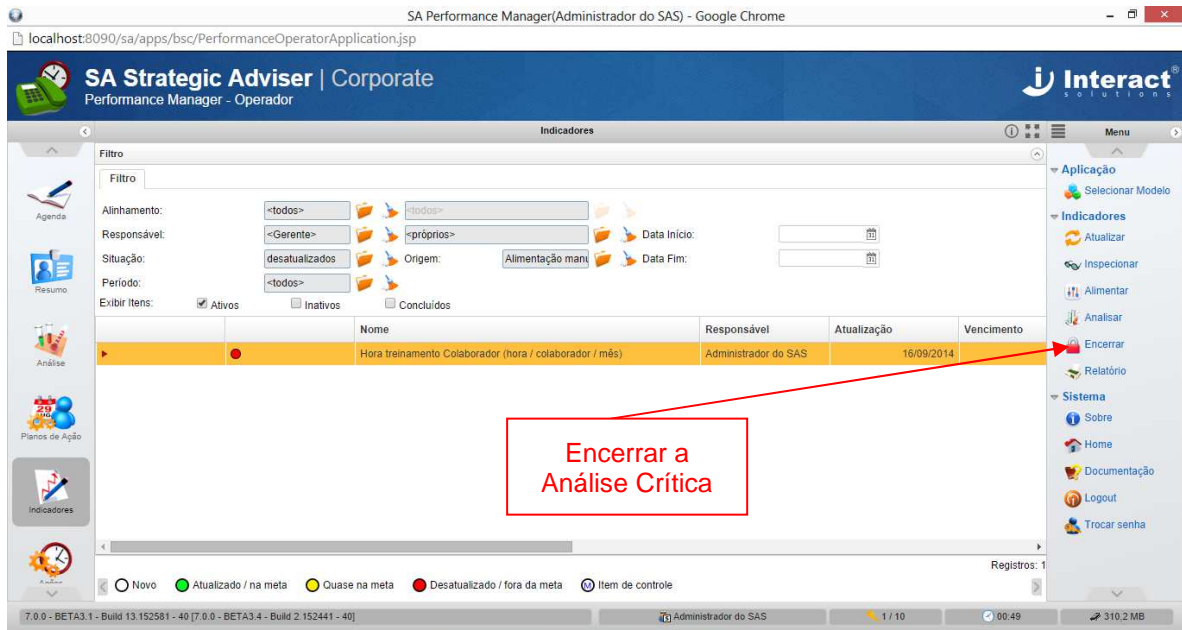
Aba Estimado – Ações



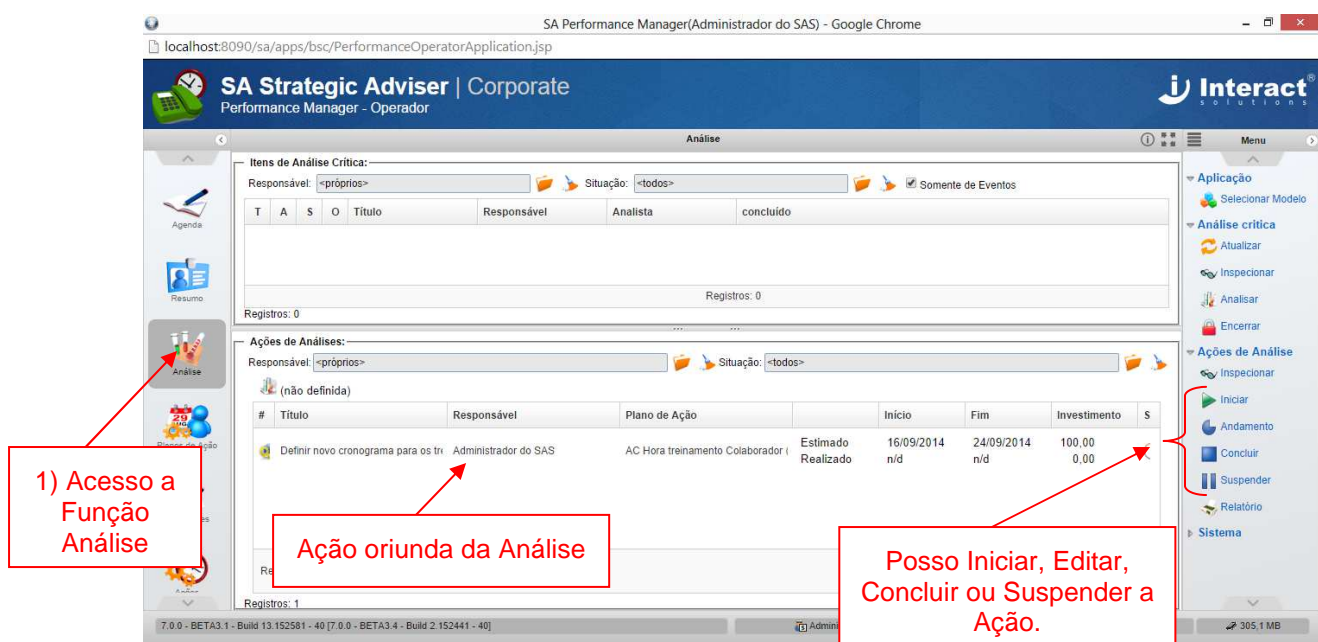
Observação:

- Antecessor: se a ação deve ser realizada após uma outra;
- Desdobramento: se a ação faz parte do planejamento estratégico.





É somente quando Encerro a Análise Crítica que as Ações que foram definidas na Análise irão cair para os Responsáveis. Neste momento, o Colaborador responsável poderá acessar o módulo Operador, Função Análise e verificar as suas Ações.



4.2.4 Criação de Plano de Ação

SA Performance Manager(Administrador do SAS) - Google Chrome
localhost:8090/sa/apps/bsc/PerformanceOperatorApplication.jsp

SA Strategic Adviser | Corporate
Performance Manager - Operador

Hospital Modelo

Filtro | Estrutura | Anexos

Responsável: <próprios> | Exibir Itens: Ativos Inativos Concluídos | Título: _____

Situação: <todos>

D	O	Título	Responsável	Andamento	Investimento	Início	Fim
---	---	--------	-------------	-----------	--------------	--------	-----

1) Acesso a Função Análise

1) Clicar em Adicionar para criar um plano de ação

Registros: 0

Build 13.152581 - 40 [7.0.0 - BETA3.4 - Build 2.152441 - 40] | Administrador do SAS | 1 / 10 | 01:04 | 295.4 MB

SA Performance Manager(Administrador do SAS) - Google Chrome
localhost:8090/sa/apps/bsc/PerformanceOperatorApplication.jsp

SA Strategic Adviser | Corporate
Performance Manager - Op

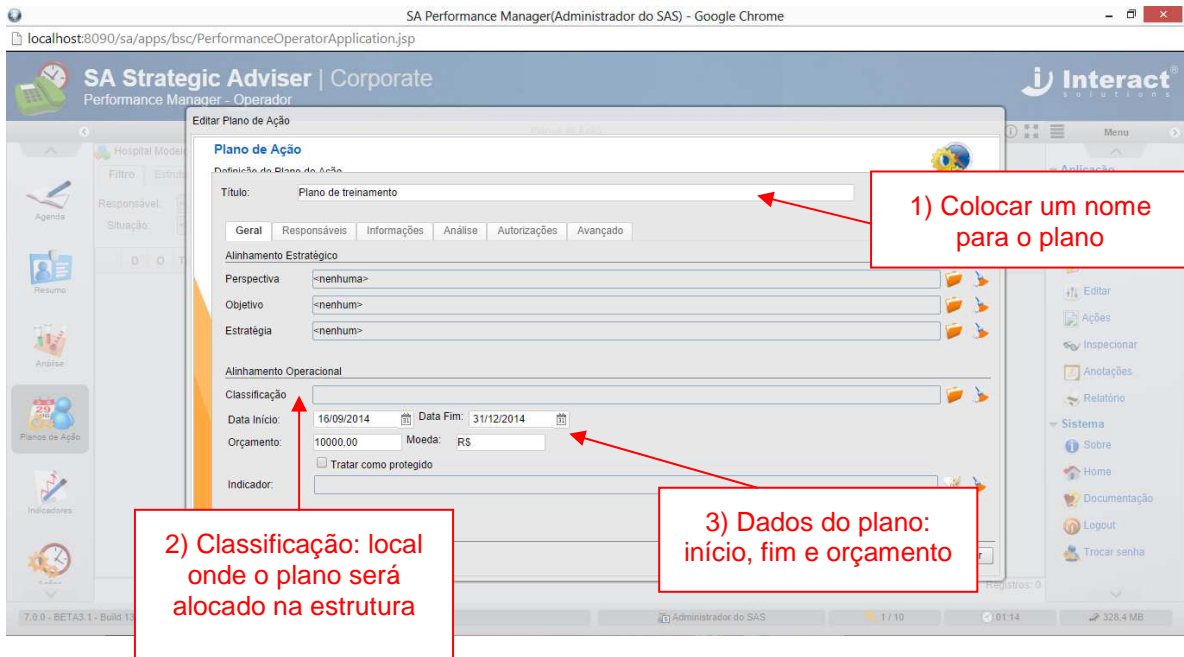
Assistente para inserção de elementos

Inserção de elementos
Assistente para inserção de elementos na estrutura

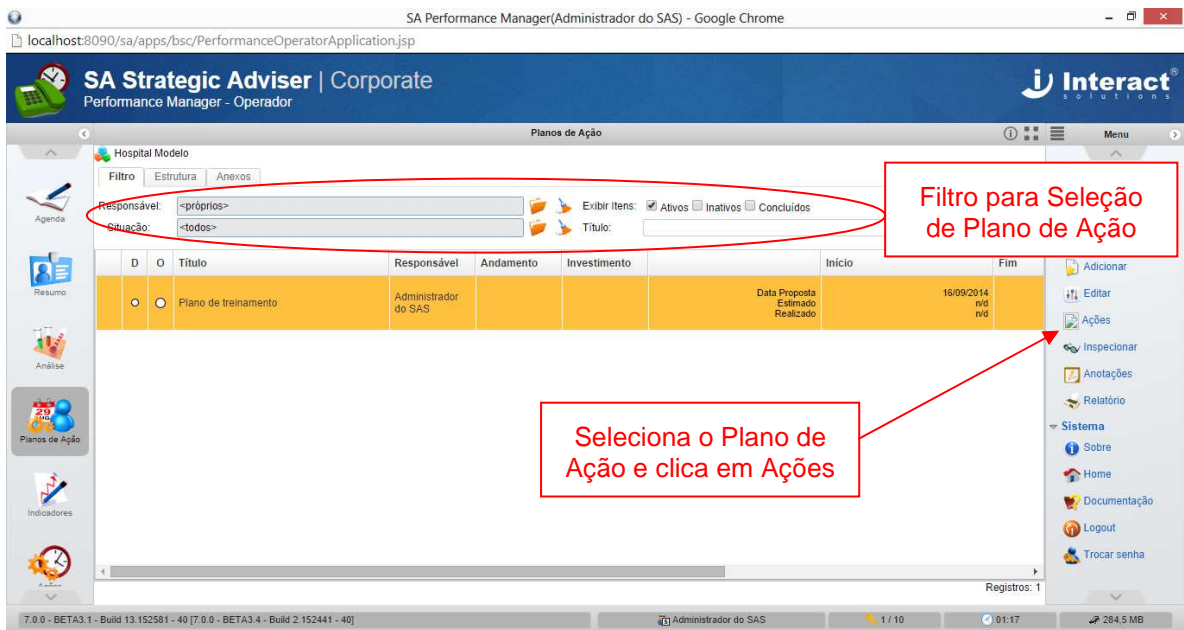
- Plano de Ação
- Plano de Ação Modelo

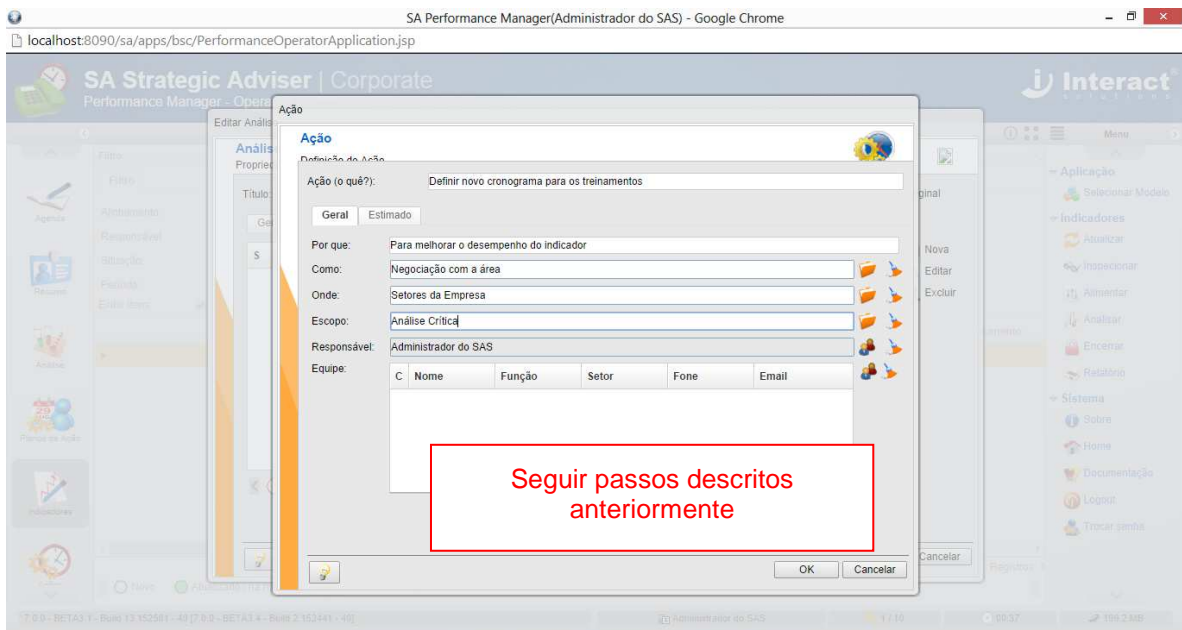
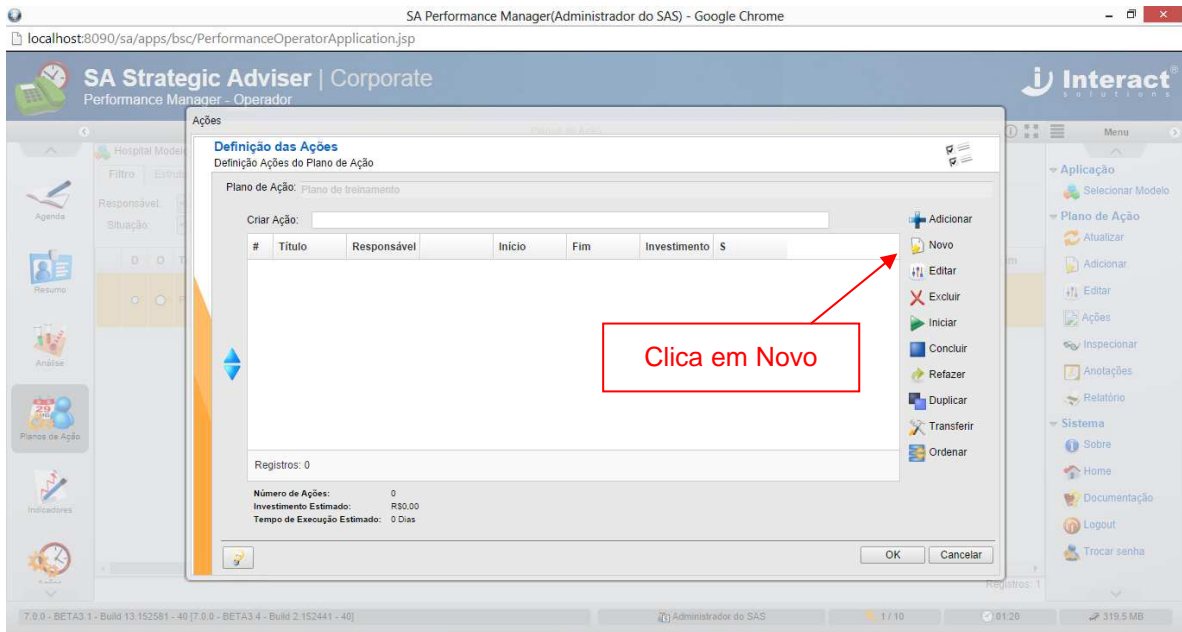
Anterior | Próximo | Concluir | Cancelar

7.0.0 - BETA3.1 - Build 13.152581 - 40 [7.0.0 - BETA3.4 - Build 2.152441 - 40] | Administrador do SAS | 1 / 10 | 01:08 | 333.5 MB



4.2.5. Criar Ações para o Plano de Ação





4.2.6. Alimentar ações do Plano de Ação

SA Performance Manager(Administrador do SAS) - Google Chrome

localhost:8090/sa/apps/bsc/PerformanceOperatorApplication.jsp

SA Strategic Adviser | Corporate
Performance Manager - Operador

Interact SOLUTIONS

Hospital Modelo

Filtro | Estrutura | Anexos

Responsável: <próprios> Exibir Itens: Ativos Inativos Concluídos

Situação: <todos> Título: _____

D	O	Título	Responsável	Andamento	Investimento	Início	Fim
<input type="radio"/>	<input type="radio"/>	Plano de treinamento	Administrador do SAS			Data Proposta Estimado Realizado	16/09/2014 n/d n/d

Registros: 1

7.0.0 - BETA3.1 - Build 13.152581 - 40 | 7.0.0 - BETA3.4 - Build 2.152441 - 40 | Administrador do SAS | 1 / 10 | 01:17 | 284.5 MB

Selecionar o Plano de Ação e clicar em Ações

SA Performance Manager(Administrador do SAS) - Google Chrome

localhost:8090/sa/apps/bsc/PerformanceOperatorApplication.jsp

SA Strategic Adviser | Corporate
Performance Manager - Operador

Interact SOLUTIONS

Hospital Modelo

Filtro | Estrutura | Anexos

Responsável: <próprios> Exibir Itens: Ativos Inativos Concluídos

Situação: <todos> Título: _____

Definição das Ações
Definição Ações do Plano de Ação

Plano de Ação: Plano de treinamento

Registrar Ação

Adicionar Novo

#	Título	Responsável	Estimado Realizado	Início	Fim	Investimento	S
1	Teste	Administrador		n/d 16/09/2014	n/d n/d	0,00 0,00	

Registros: 1

Número de Ações: 1
Investimento Estimado: R\$0,00
Tempo de Execução Estimado: 0 Dias

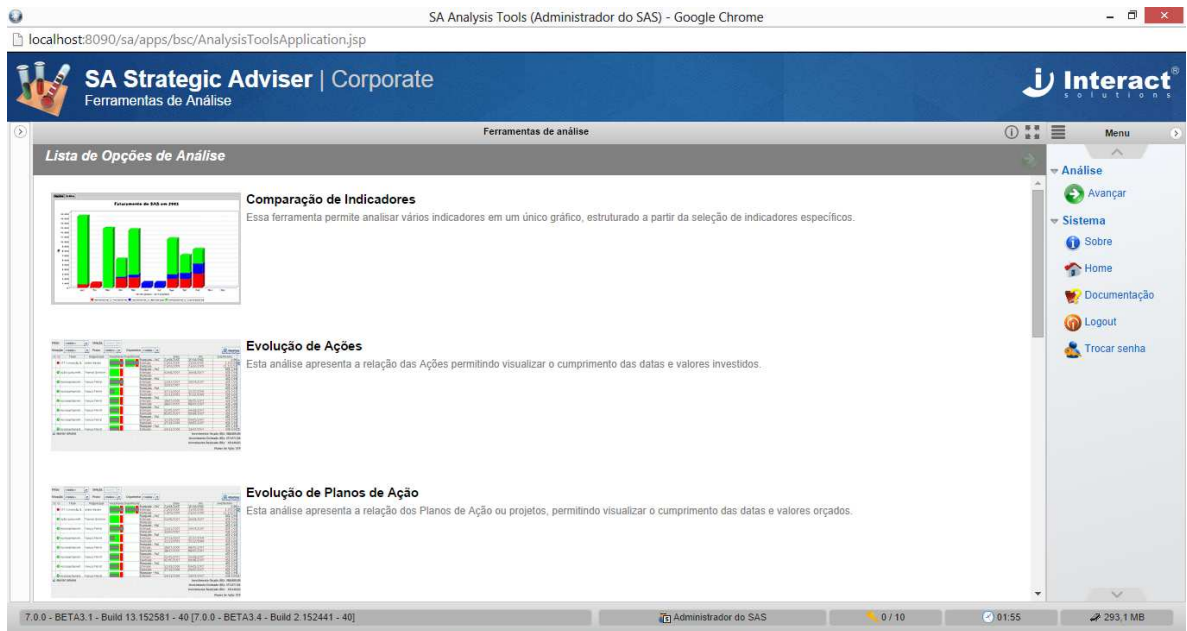
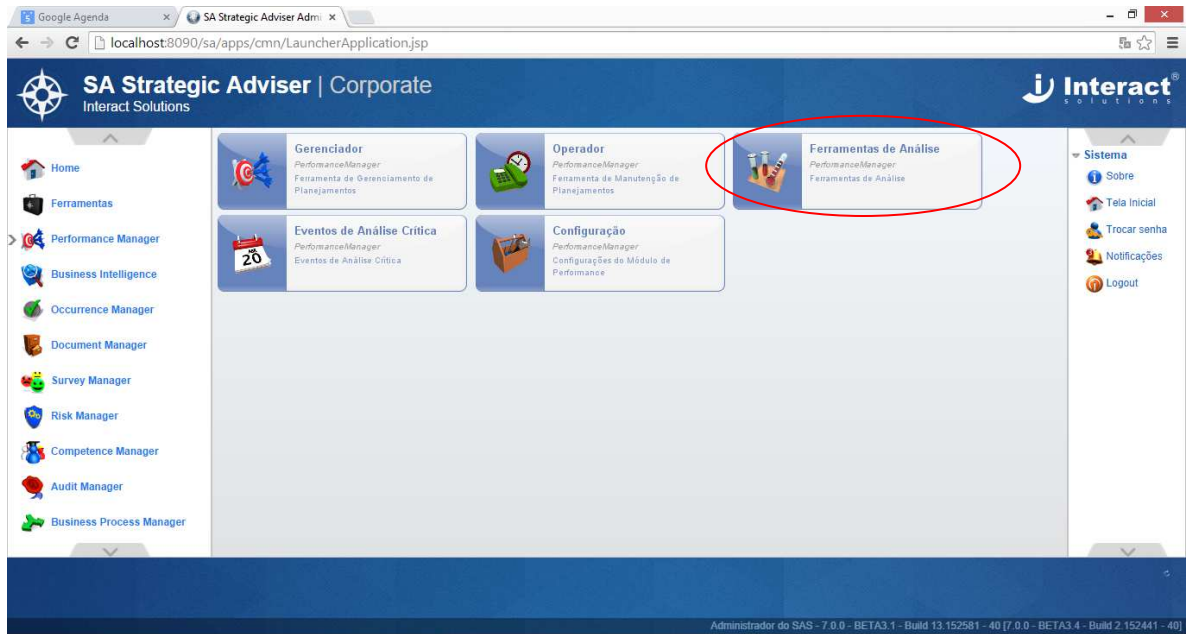
OK Cancelar

7.0.0 - BETA3.1 - Build 13.152581 - 40 | 7.0.0 - BETA3.4 - Build 2.152441 - 40 | Administrador do SAS | 1 / 10 | 01:26 | 297.8 MB

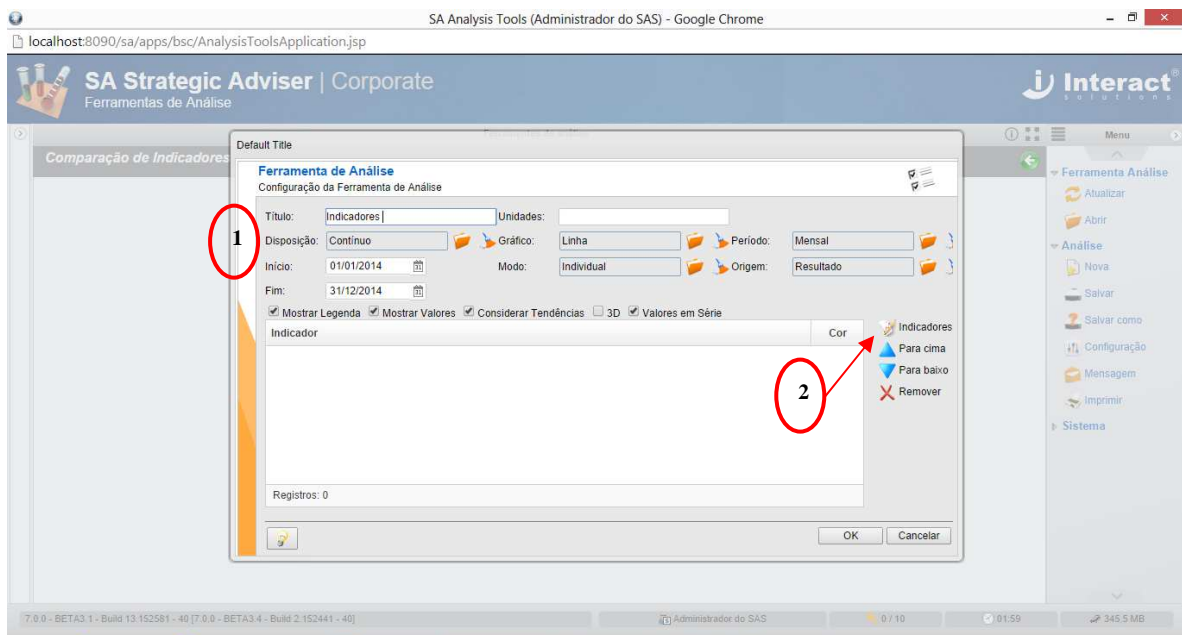
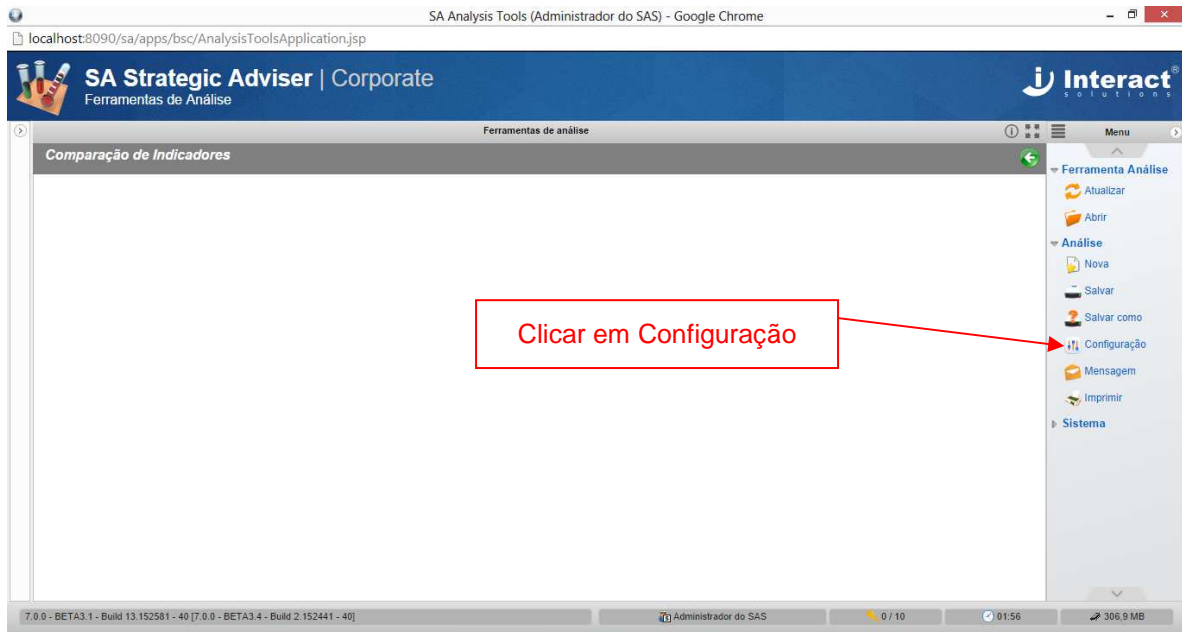
Iniciar: dar início à ação
Editar: Alterar ou dar feedback das ações
Concluir: encerrar a ação

4 Ferramentas de Análise

As ferramentas de Análise são recursos para Análise de um conjunto de Indicadores ou Ações.



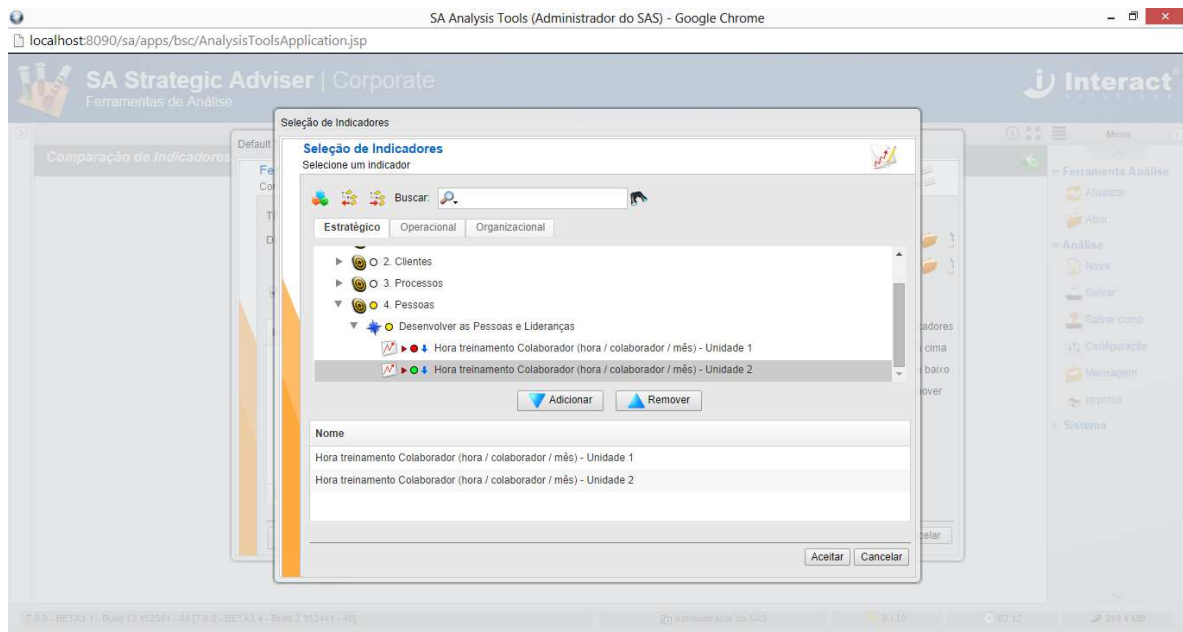
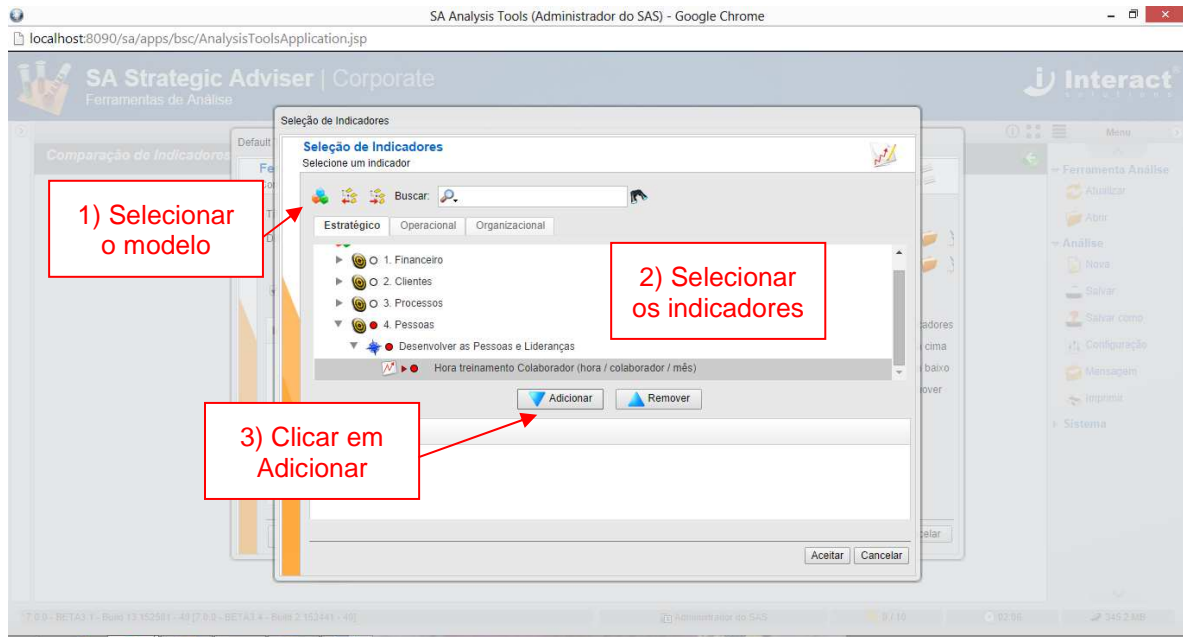
5.1. Comparação de Indicadores

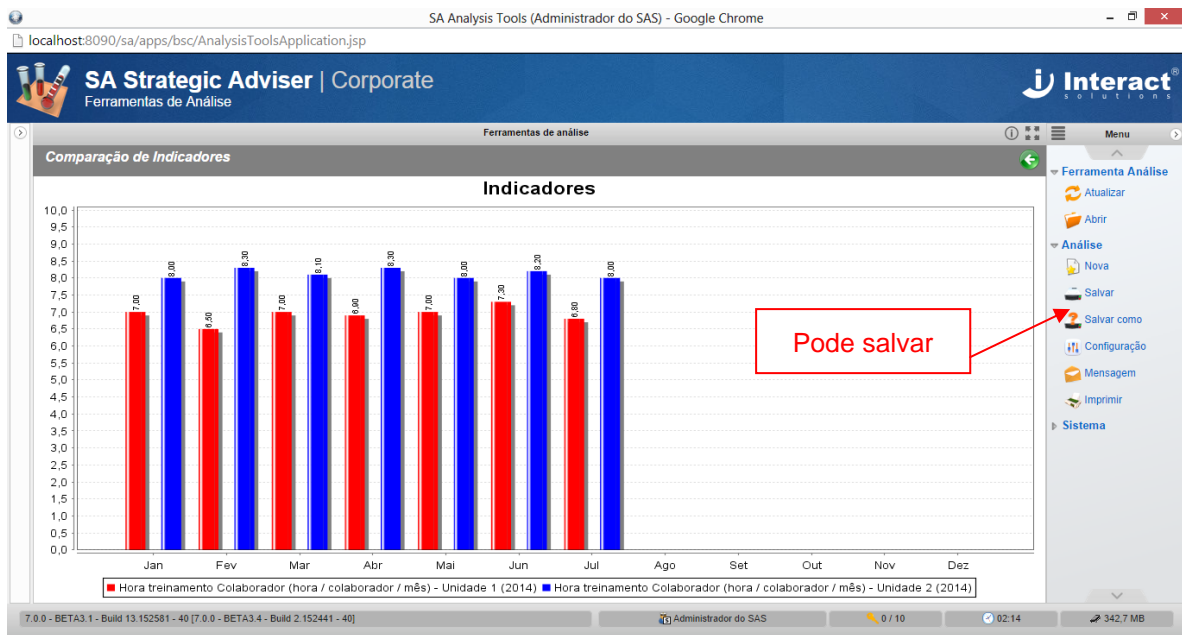
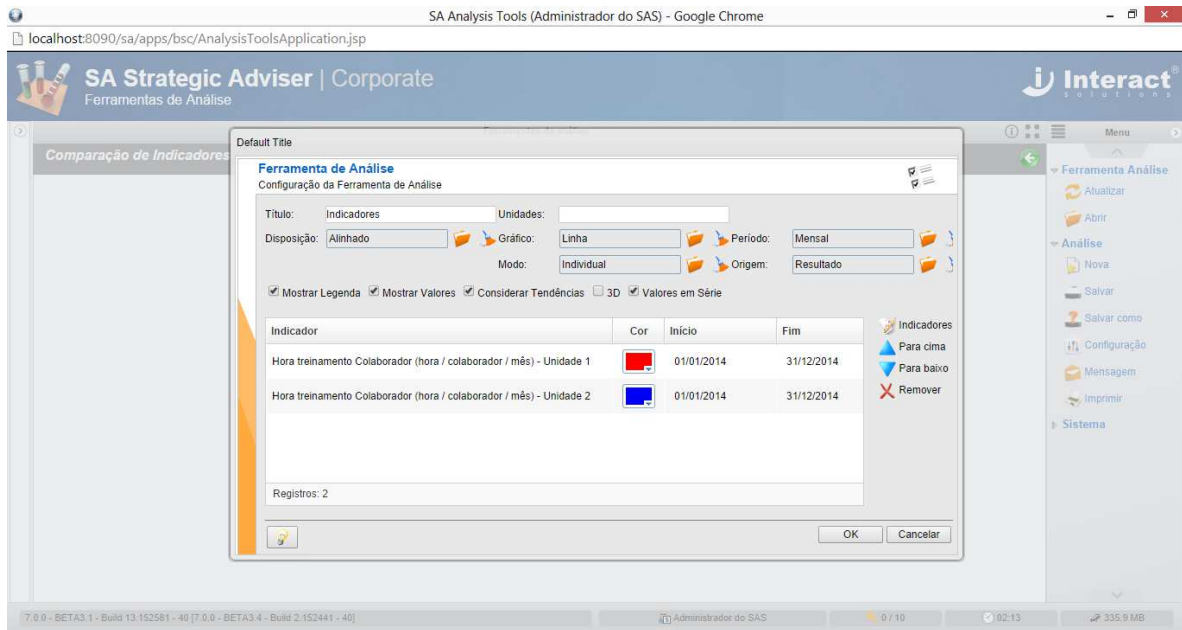


1) Definir características:

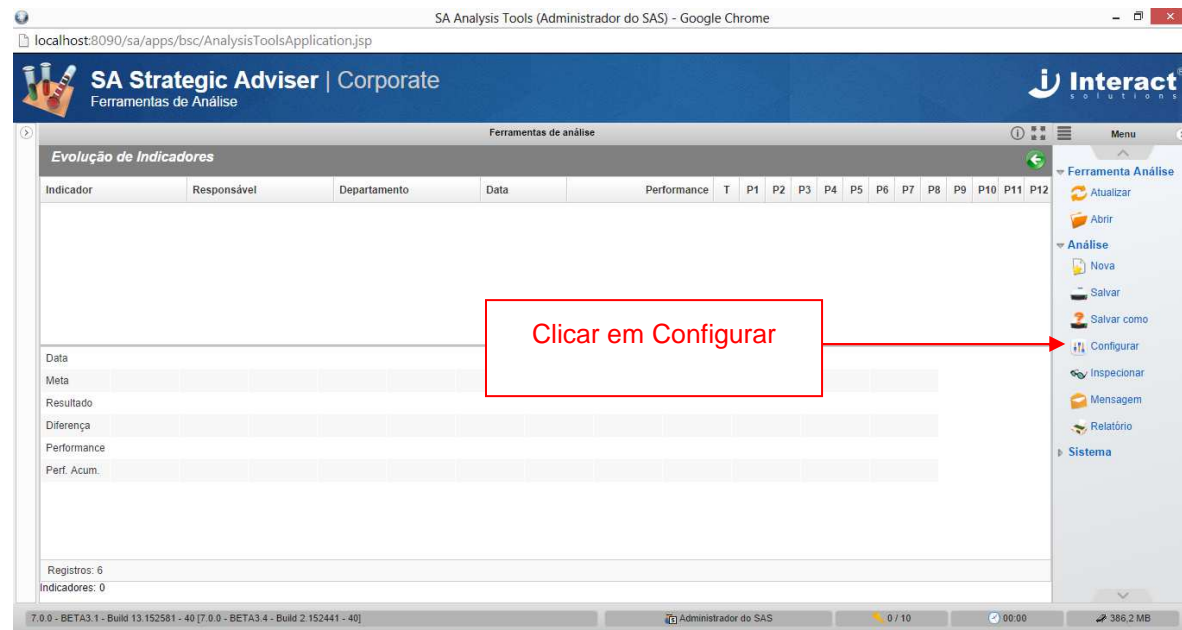
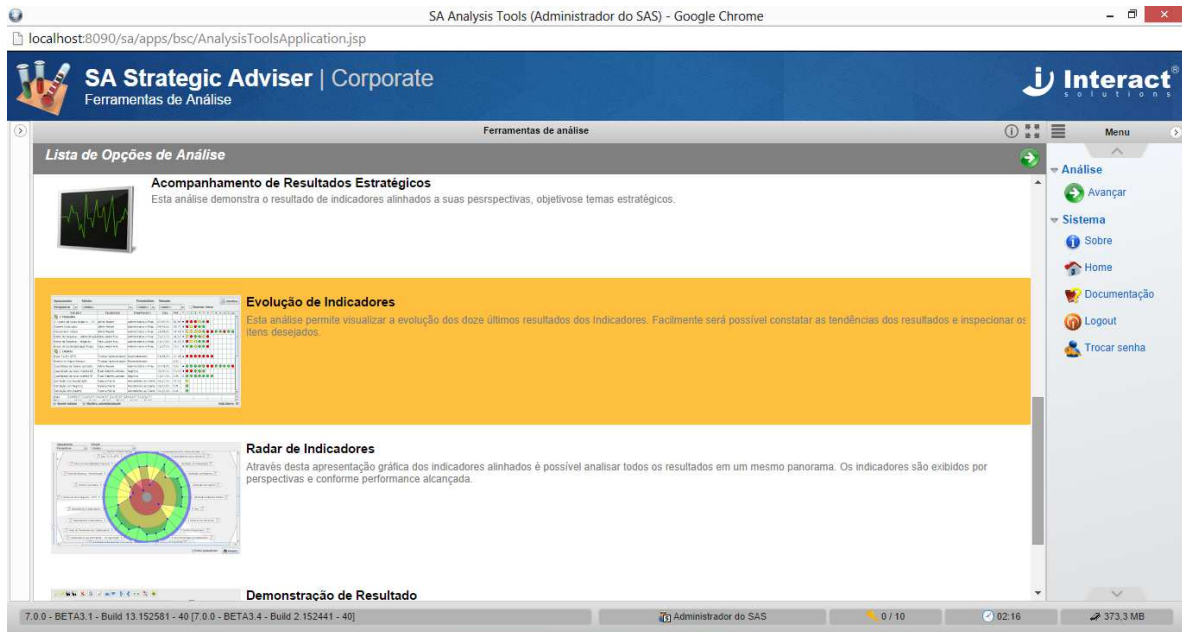
- Título: Nome para o seu indicador de comparação
- Descrição: Contínuo; Alinhado; Dinâmico
- Gráfico: Selecionar o tipo de gráfico
- Modo: Selecionar como quer visualizar os resultados
- Período: Selecionar tipo de período
- Origem: Selecionar se quer comparar o resultado, a meta ou o benchmark

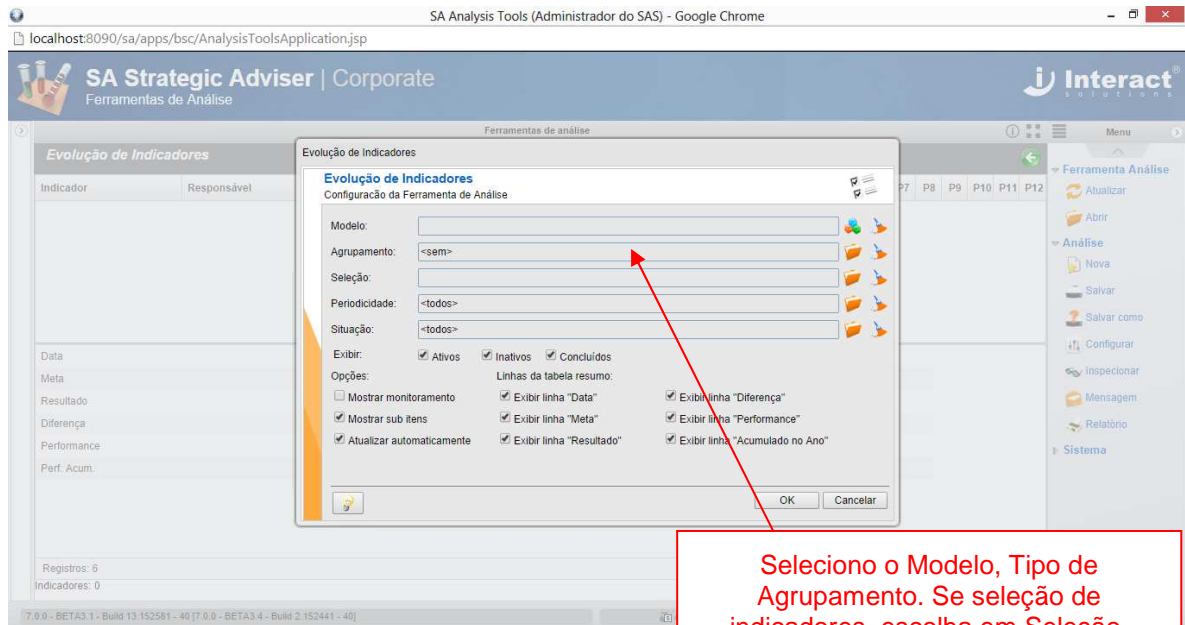
2) Definir indicadores





5.2 Evolução de Indicadores



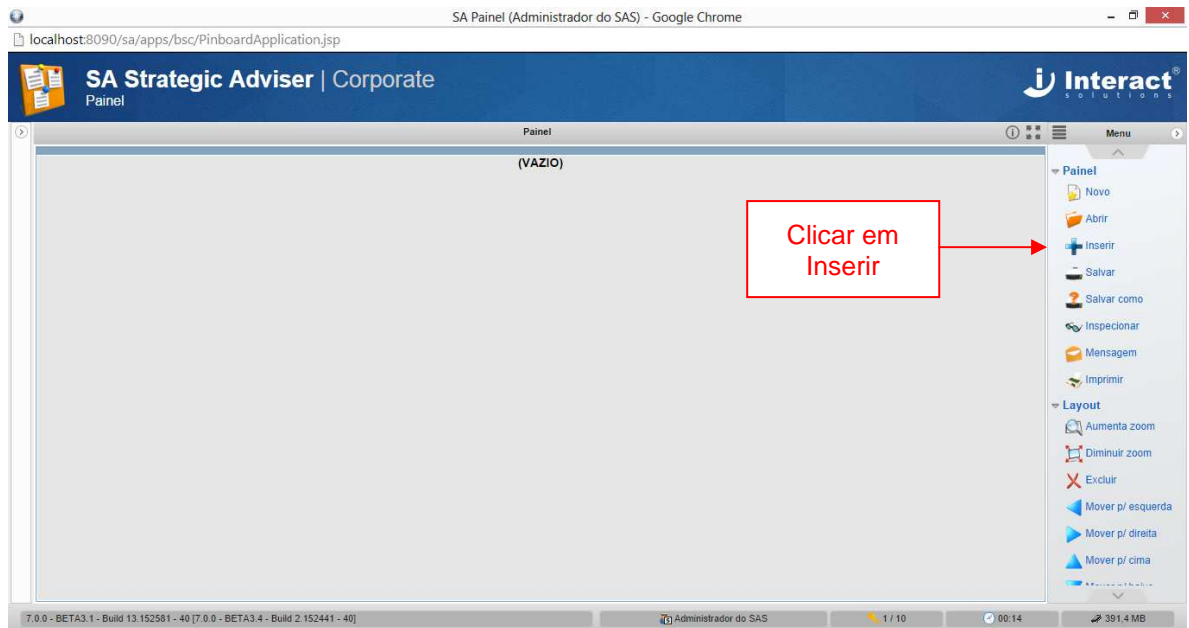
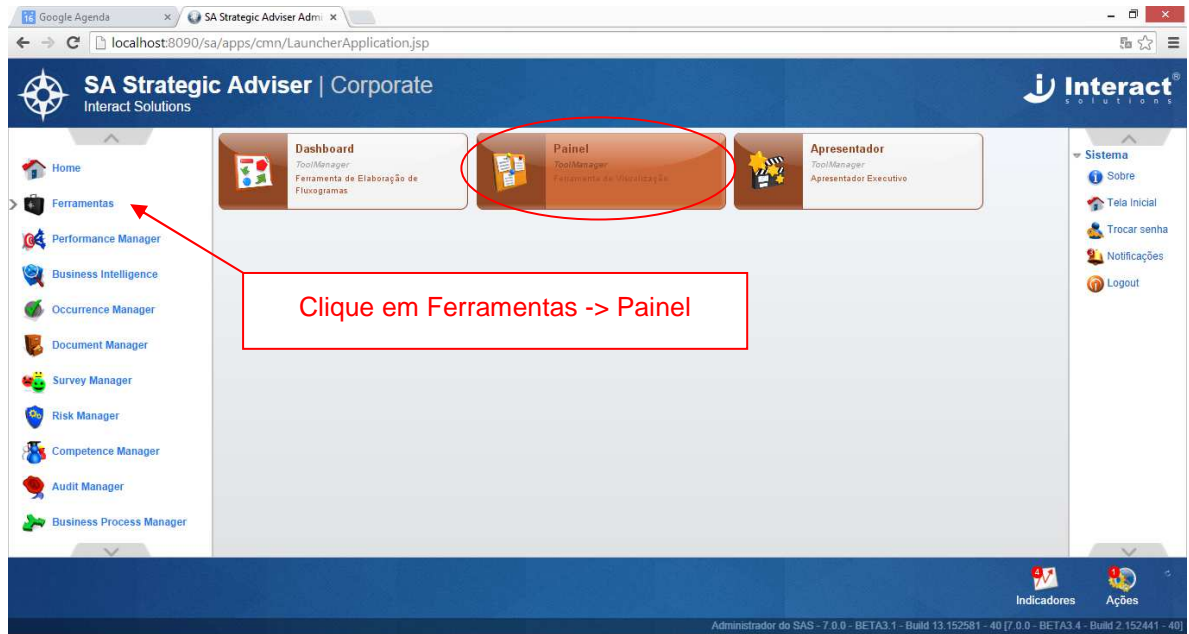


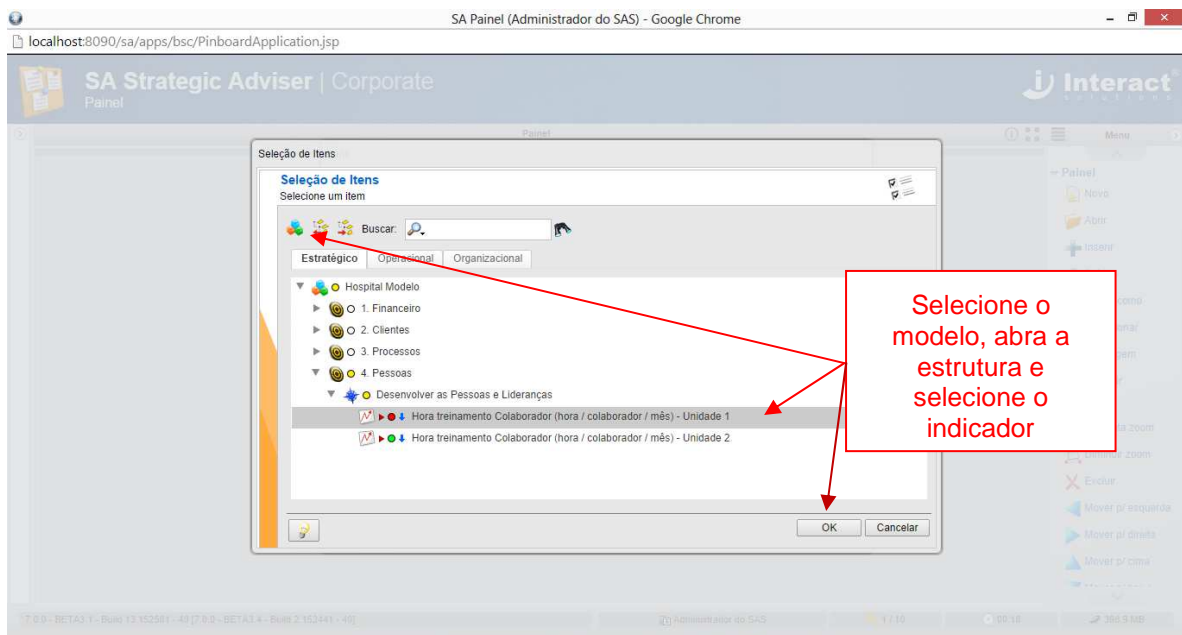
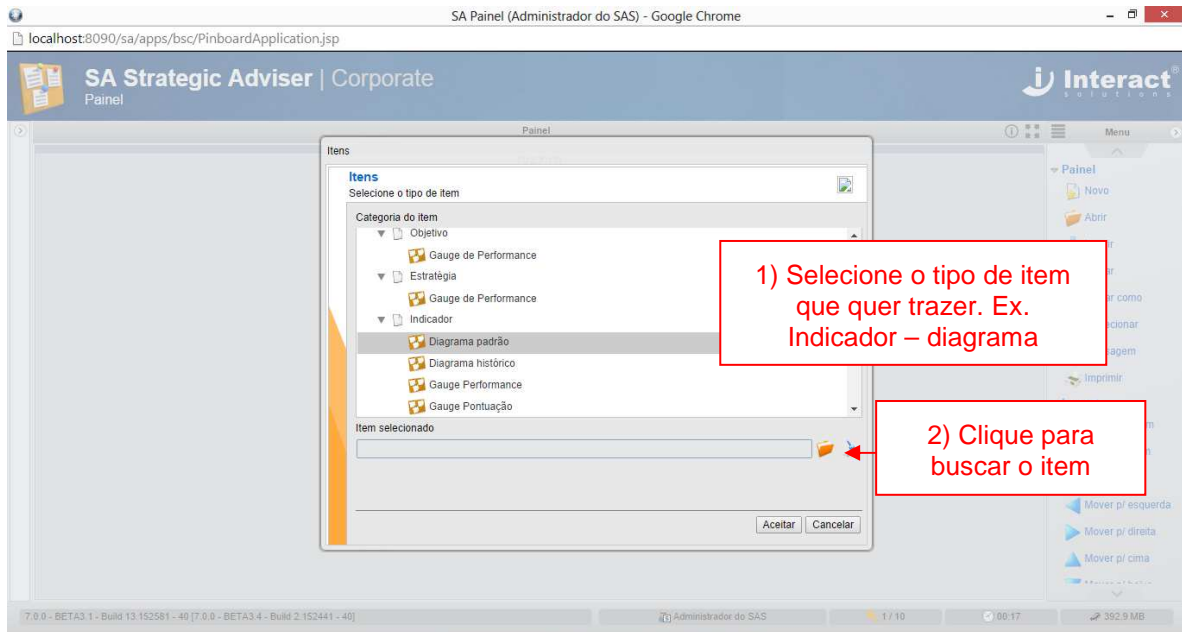
Seleciono o Modelo, Tipo de Agrupamento. Se seleção de indicadores, escolha em Seleção.

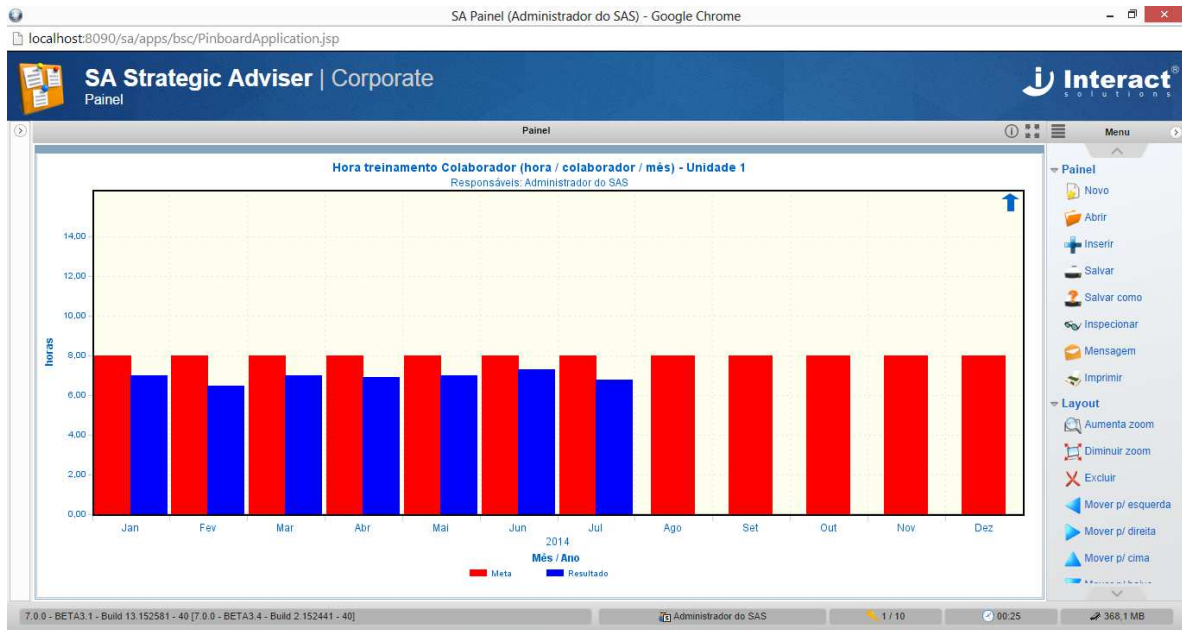
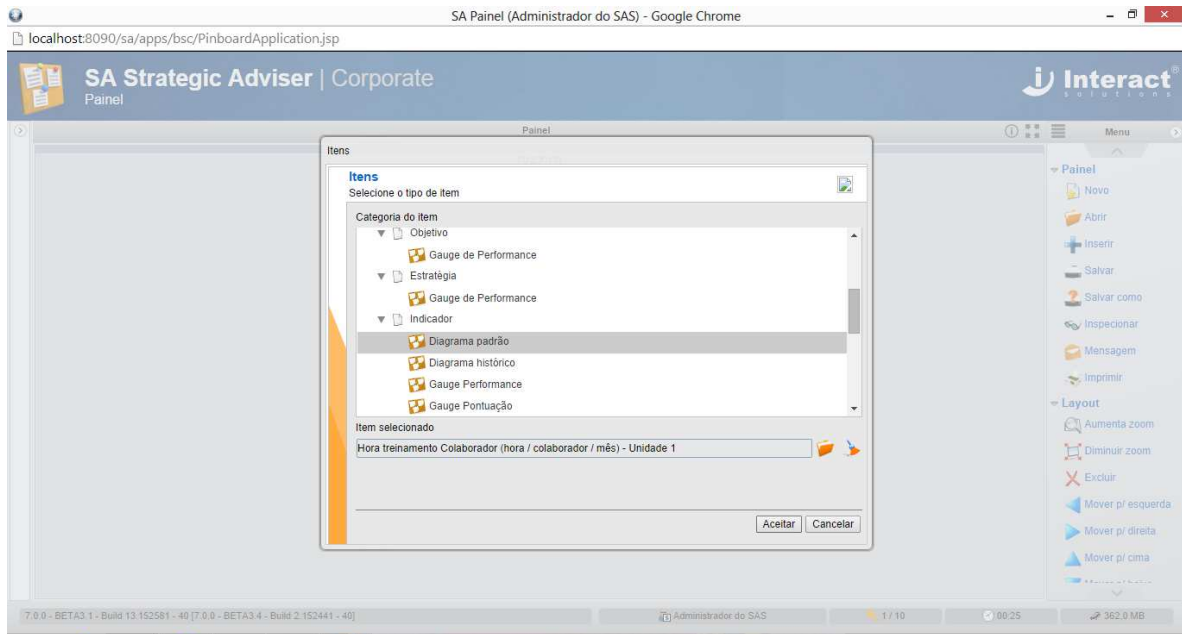


Selecionando o indicador, aparecem informações dos períodos. Pode-se salvar.

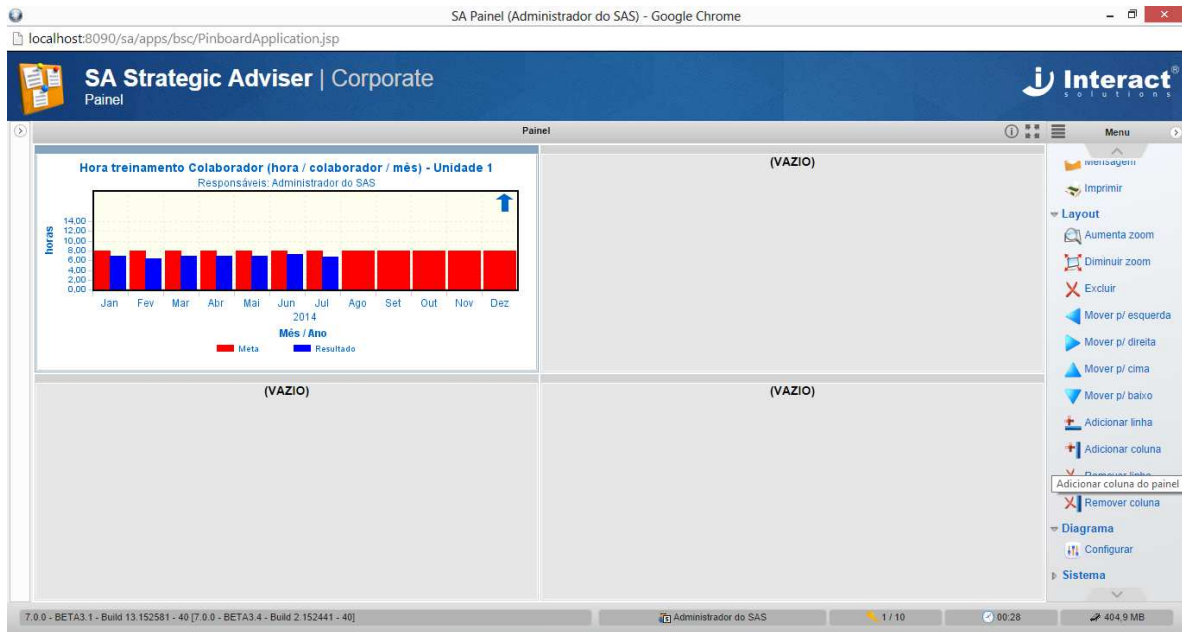
6 PAINEL







Podemos inserir mais itens. Para isso, utilizo no Menu as funções Adicionar linha e/ou adicionar coluna.



Clique no espaço vazio e recomeça conforme explicado acima.

